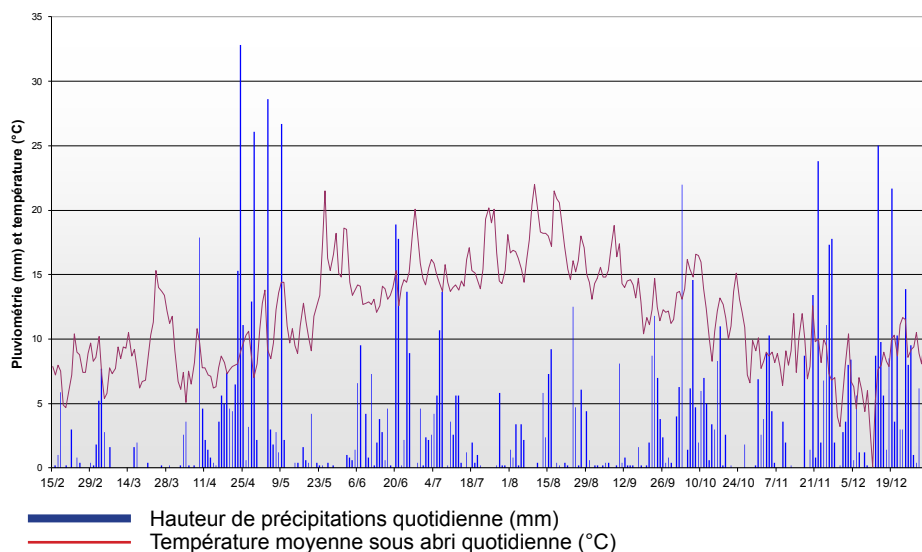


Contexte pédoclimatique



Données météorologiques de 2012 pour la P.A.I.S. (Station de Pleyber-Christ)

L'année 2012 a été exceptionnelle du point de vue climatique. Le début d'année a été caractérisé par de la fraîcheur et une légère pluviométrie, avec peu d'amplitude entre les minimales et les maximales jusqu'au début du mois de mars. Ces conditions ont permis une bonne implantation des cultures (notamment de féverole de printemps). Le mois de mars s'est avéré chaud et sec. Avril et début mai ont ensuite été très pluvieux, rendant difficiles l'entretien des cultures en place et la mise en place de cultures de printemps.

Une accalmie relative a permis l'implantation des cultures de plein champ en mai - juin, dont le démarrage a été rapide du fait de conditions d'humidité et températures favorables. Leur entretien s'est ensuite avéré impossible à cause de la pluie incessante jusqu'à mi-juillet.

L'été a été doux et humide (favorable à de nombreux pathogènes, en plein champ mais aussi sous abri) et a ensuite laissé place à un automne frais et pluvieux (il n'y a pas eu quatre jours consécutifs sans pluie entre le 10 août et fin décembre).

Ce contexte climatique a donc rendu particulièrement difficiles l'entretien de certaines cultures et leur récolte. Les résultats des essais de l'année sont donc le reflet de ces conditions exceptionnelles.

Au niveau pédologique, les terres de la P.A.I.S. sont des terres riches en limons, relativement profondes, moyennement riches en matière organique (autour de 3%) et à pH proche de 6,5 - 7. Elles sont adaptées à la culture des légumes et aux protéagineux.