

> Les indicateurs économiques suivis par FranceAgriMer

## Enquête mensuelle laitière - Lait biologique

Données arrêtées au 11/03/2015

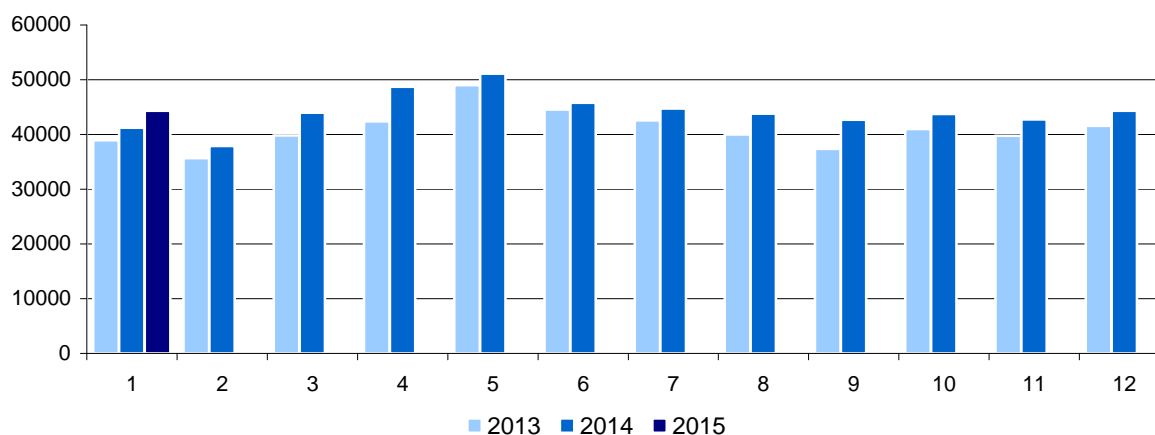
N°1 / Mars 2015 / Données de janvier 2015

### > COLLECTE DE LAIT DE VACHE BIOLOGIQUE

#### Collecte (en 1000 litres)

Mois	2014	2015	Évolution N/N-1	Cumul annuel 2014	Cumul annuel 2015	Évolution N/N-1
Janvier	41 245	44 340	7,5%	41 245	44 340	7,5%
Février	37 922			79 167		
Mars	43 981			123 148		
Avril	48 738			171 886		
Mai	51 095			222 981		
Juin	45 807			268 789		
Juillet	44 709			313 498		
Août	43 798			357 296		
Septembre	42 667			399 962		
Octobre	43 724			443 686		
Novembre	42 722			486 408		
Décembre	44 327			530 735		

#### Volumes mensuels (en 1000 litres)



	Taux de matière grasse (g/l)			Taux de matière protéique (g/litres)		
	2014	2015	Ecart N/N-1	2014	2015	Ecart N/N-1
Janvier	40,81	41,46	0,65	31,94	32,01	0,07
Février	40,49			31,79		
Mars	40,10			31,94		
Avril	39,65			33,03		
Mai	39,69			33,23		
Juin	39,50			32,55		
Juillet	40,81			31,92		
Août	39,88			32,37		
Septembre	40,31			32,94		
Octobre	41,14			33,09		
Novembre	41,54			33,17		
Décembre	41,78			32,53		

Source : Enquête Mensuelle Laitière SSP/FranceAgriMer