

Initiative Bio Bretagne organise

Les 1^{ères} rencontres professionnelles des acteurs de la filière Bio en Bretagne

24 novembre 2014 à Rennes
(Hôtel de Rennes Métropole)

Développez votre réseau et votre activité Bio

Ateliers thématiques - Rendez-vous d'affaires
Espaces d'exposition



l'agriculture biologique qu'est-ce que c'est ?

L'agriculture Biologique est un système de production qui respecte et entretient le sol et les sés, des végétaux et des personnes. C'est à l'opposé de son contraire : l'agriculture industrielle et des produits agrochimiques qui contaminent, épuisent que sans l'entretien et l'entretien après des objets agricoles.



une réglementation rigoureuse et un contrôle strict des produits

L'agriculture Biologique est soumise à une réglementation européenne harmonisée. Elle est contrôlée par des organismes indépendants et agréés par les autorités nationales. Les produits sont contrôlés à chaque étape de la production, de la production à la consommation.



manger sûr, la garantie de produits contrôlés !

manger bio : au-delà du contenu de l'assiette, un engagement citoyen...

participer à la préservation de l'environnement

L'agriculture biologique contribue à la préservation de l'environnement en évitant l'utilisation de produits chimiques de synthèse, en favorisant la biodiversité et en préservant les ressources naturelles.

SAISONNÉ ET SAISONNIER

Consommer des produits de saison permet de bénéficier de produits plus riches en nutriments et de soutenir les producteurs locaux.

QUALITÉ DE VIE DU VIVANT

L'agriculture biologique favorise le bien-être des animaux d'élevage en leur offrant un accès à l'extérieur et une alimentation naturelle.

NON-UTILISATION D'OGM

L'agriculture biologique interdit l'utilisation d'organismes génétiquement modifiés (OGM).

ÉCO-PROVENANCE INÉGALITÉ ET VÉGÉTARIANISME

L'agriculture biologique favorise l'équité sociale et le respect de l'environnement.

les produits bio génèrent plus d'emplois

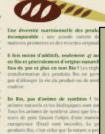
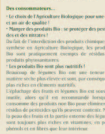
L'agriculture biologique est plus exigeante en main-d'œuvre que l'agriculture conventionnelle.

bio et santé ?

Les produits bio sont plus sains car ils ne contiennent pas de produits chimiques de synthèse.

les produits transformés bio : des recettes saines et savoureuses

Les produits bio transformés offrent une alternative saine et savoureuse aux produits industriels.



en savoir plus...

Un information détaillée, des références nationales et régionales sur www.biofrance.fr

CALENDRIER DE SAISONNALITÉ DES FRUITS ET LÉGUMES BIO BRETONS



SAISON	Produits disponibles
Automne	Artichaut, Aubergine, Brocoli, Carotte, Courgette, Fraise, Haricot vert, Patate douce, Poire, Pomme, Raisin.
Hiver	Artichaut, Aubergine, Brocoli, Carotte, Courgette, Fraise, Haricot vert, Patate douce, Poire, Pomme, Raisin.
Printemps	Artichaut, Aubergine, Brocoli, Carotte, Courgette, Fraise, Haricot vert, Patate douce, Poire, Pomme, Raisin.
Été	Artichaut, Aubergine, Brocoli, Carotte, Courgette, Fraise, Haricot vert, Patate douce, Poire, Pomme, Raisin.
Tout l'année	Asperges, Aubergine, Brocoli, Carotte, Courgette, Fraise, Haricot vert, Patate douce, Poire, Pomme, Raisin.

où acheter bio en Bretagne ?

manger bio en Bretagne

IL FAIT BIO DANS MON ASSIETTE !

www.biofrance.org/bre

manger bio en Bretagne

IL FAIT BIO DANS MON ASSIETTE !

www.biofrance.org/bre

LE MOT DU PRÉSIDENT

André LAGRANGE Président d'Initiative Bio Bretagne



Madame, Monsieur,

Initiative Bio Bretagne organise ce 24 novembre 2014 les premières rencontres professionnelles des acteurs de la filière "Agriculture Biologique" en Bretagne.

Cette journée est placée sous le signe de l'**Echange** et du **Partage de réflexions**, à travers des ateliers thématiques, autour d'enjeux partagés par les membres d'Initiative Bio Bretagne (commercialisation des produits, organisation logistique, développement des produits Bio en restauration hors foyer), et aussi de la **Rencontre** avec d'autres acteurs, pour une meilleure connaissance mutuelle et pour développer de nouveaux partenariats.

Elle est pleinement **en cohérence avec l'objet d'Initiative Bio Bretagne** de **rassembler** les acteurs bretons de la filière Bio, au sein d'un réseau dynamique, pour **contribuer ensemble** au développement et à la promotion de la filière Bio, et au sein duquel chacun pourra trouver des éléments utiles au développement de son activité dans cette filière.

Je suis satisfait de pouvoir constater que l'invitation que nous avons lancée pour ces Rencontres a suscité un large intérêt. Je souhaite qu'elle réponde au mieux à vos attentes.

Sachez aussi dès aujourd'hui qu'Initiative Bio Bretagne renouvellera cette forme d'événement en 2015, en tenant compte des propositions d'évolution que vous pourrez nous faire.

Bonne journée à chacun !



Rencontres professionnelles des acteurs de la filière Bio en Bretagne

Initiative Bio Bretagne - 24 novembre 2014 - Hôtel Rennes Métropole

INITIATIVE BIO BRETAGNE

le réseau des entreprises et des acteurs Bio bretons

L'association Initiative Bio Bretagne est une plate-forme, un réseau d'entreprises et d'acteurs bretons souhaitant contribuer au développement et à la promotion de la filière Agriculture Biologique et des produits biologiques et renforcer leur développement économique et/ou leurs activités dans cette filière.

Dénommée Inter Bio Bretagne à sa création en 1995, l'association est née de la volonté des professionnels Bio de la filière, avec l'appui du Conseil Régional de Bretagne et de l'Etat, de disposer d'un lieu transversal de concertation, de construction de projets, de développement et de promotion de la filière Agriculture Biologique.

Ouverte à tous les acteurs de la filière Bio en Bretagne*, des producteurs aux consommateurs, Initiative Bio Bretagne met en œuvre des actions s'inscrivant dans les 3 pôles de missions de l'association :

- **Promotion de l'Agriculture Biologique et des produits biologiques**
- **Animation des filières biologiques**
- **Recherche et expérimentation en Agriculture Biologique**

Valeur ajoutée et attractivité pour les acteurs de la filière Bio sont les maîtres mots qui guident leur définition : elles évoluent chaque fois que nécessaire pour faire vivre le réseau des acteurs composant l'association et contribuer au développement de la filière Agriculture Biologique bretonne.

* Les organisations et entreprises adhérant à Initiative Bio Bretagne sont réparties en six secteurs d'activités :

- *Production : groupements syndicaux ou économiques de producteurs Bio, producteurs individuels*
- *Préparation : structures ayant une activité de transformation, de stockage, de conditionnement, fournisseurs de fertilisants, protection sanitaire, semences et plants, alimentation animale, matériel, restaurants*
- *Distribution : grossistes, coopératives, magasins spécialisés indépendants, grandes et moyennes surfaces*
- *Prestation de services : encadrement technique, recherche, formation, organisation de salons*
- *Chambres consulaires*
- *Consommation : associations de consommateurs, collectivités (ne finançant pas l'association)*

Initiative Bio Bretagne organise

Les 1^{ères} rencontres professionnelles des acteurs de la filière Bio en Bretagne

24 novembre 2014 à Rennes

(Hôtel de Rennes Métropole)

Au programme...

Développez votre réseau et votre activité Bio

Ateliers thématiques - Rendez-vous d'affaires - Espaces d'exposition

Découvrez des pistes d'expertise, de nouvelles idées... Des ateliers thématiques pour vous informer auprès d'experts et de professionnels, rencontrer d'autres acteurs de la filière Bio et poser vos questions (programme des ateliers et intervenants ci-après).

Développez votre réseau et nouez de nouveaux partenariats... Des rendez-vous d'affaires pour développer vos relations commerciales, vos projets et étoffer votre réseau de relations avec les acteurs de la filière Bio bretonne.

Mettez en avant vos produits, votre savoir-faire, vos services... Des espaces d'exposition pour présenter votre société ou organisation, vos produits et prestations, et faire tester vos produits (réservé aux adhérents à Initiative Bio Bretagne).

9h30 : Accueil des participants

Tout au long de la journée

- 9h30 à 17h : **Espaces d'exposition** pour les membres du réseau Initiative Bio Bretagne. Faites découvrir vos produits et services !
- 10h à 17h : **Rencontres individuelles** entre participants

Ateliers thématiques

- N°1 (10h30 à 11h30) : **Rencontre avec des acheteurs de produits Bio** (GMS, magasins spécialisés Bio, société de restauration)
- N°2 (11h45 à 12h45) : **Réflexions et initiatives collectives pour l'organisation logistique de l'offre de produits Bio** (secteur tourisme-hôtellerie-restauration et magasins spécialisés Bio)
- N°3 (15h45 à 16h45) : **Produits Bio en restauration commerciale : mode d'emploi !**

Buffet Bio de 12h30 à 14h

► **Point Presse à 14h45 : Signature officielle par la Ville de Rennes et de fournisseurs Bio bretons de la charte régionale "Il fait Bio dans mon assiette"**

17h00 à 17h30 : Clôture conviviale de la journée



A noter la présence de représentants du **Conseil régional de Bretagne** pour répondre, lors des rencontres individuelles, à vos questions sur les dispositifs de soutiens mobilisables pour vos projets de développement et/ou d'innovation.

Atelier 1 - 10h30 à 11h30

Rencontre avec des acheteurs de produits Bio : Référencement des produits Bio et stratégies d'approvisionnement de la distribution

Le marché Bio était évalué à 4,5 milliards d'€ en 2013 par l'Agence Bio, avec une progression de 9% entre 2012 et 2013. Cette progression du marché concerne l'ensemble des circuits de distribution en France et toutes les familles de produits Bio. La répartition des achats (en valeur) par les ménages montre en effet une diversité des points de vente dans lesquels le consommateur opère ses achats de produits Bio, selon la répartition suivante : 46% de parts de marché pour les Grandes Surfaces Alimentaires, 35% pour les magasins spécialisés Bio, 5% pour les artisans-commerçants et magasins de vente de produits surgelés, 13% en vente directe (Agence Bio / AND-I - 2014 - Chiffres 2013).

Pour répondre à la demande croissante des consommateurs, les distributeurs ont mis en place des stratégies d'approvisionnement et de référencement des produits Bio et des fournisseurs Bio propres à leurs réseaux. L'atelier visera à en présenter quelques exemples.

Avec les interventions de :

- **Corinne MBOW**, Directrice marketing Ansamble Breiz Restauration, société de restauration pour la restauration collective
- **Philippe JOUIN**, directeur de Biocoop Restauration et représentant la Plateforme Biocoop pour les magasins Biocoop du Grand-Ouest
- **Mme DUPLAA**, PDG de l'Hyper U de Guichen (35) sur l'approvisionnement en produits Bio et l'articulation entre la centrale d'achat et le magasin
- **Jean-Christophe LELIEVRE**, Responsable Secteur frais, Hyper U de Guichen

Rencontres professionnelles des acteurs de la filière Bio en Bretagne

Initiative Bio Bretagne - 24 novembre 2014 - Hôtel Rennes Métropole

Atelier 2 - 11h45 à 12h45

Réflexions et initiatives collectives pour l'organisation logistique de l'offre de produits Bio

Les adhérents d'Initiative Bio Bretagne ont engagé un travail visant à faciliter et développer la distribution des produits Bio, notamment vers le secteur Restauration-Hôtellerie-Tourisme, par des partenariats entre entreprises. La demande en produits Bio pour ce secteur d'activités existe mais est caractérisée par une multitude de points de vente très éclatés sur le territoire de la Bretagne. Une des solutions envisagées consiste en la mise en place d'une offre commune de produits Bio régionaux sur la base des propositions des adhérents à IBB.

D'autres attentes ont également été exprimées concernant l'organisation logistique pour l'approvisionnement des magasins spécialisés Bio (hors référencement en plate-forme).

L'atelier proposé aura pour objectif de poursuivre les réflexions initiées et de poser les bases d'un catalogue commun de produits.

Le témoignage de **Pierrick Lefeuvre**, directeur d'AB Nutriments, apportera également un exemple d'organisation collective mise en place par 6 entreprises Bio bretonnes pour fournir les magasins spécialisés Bio.



► Point Presse à 14h45 :

Signature officielle par la Ville de Rennes et de fournisseurs Bio bretons de la charte régionale "Il fait Bio dans mon assiette"

La charte régionale "Il fait Bio dans mon assiette" formalise des engagements réciproques entre acteurs de la filière Bio et de la restauration collective pour l'intégration d'ingrédients biologiques dans les repas. **Lundi 24 novembre 2014, la Ville de Rennes confirme son engagement en faveur de l'alimentation biologique et de l'augmentation de la part d'ingrédients biologiques dans les cantines rennaises.**

En présence de **Nadège Noisette, adjointe à la Maire de Rennes déléguée aux approvisionnements**

Les fournisseurs **Triballat-Noyal, Biocoop Restauration, Manger Bio 35, BioBleud, Terra Libra, Terre Azur (Groupe Pomona), Ker Leg', Messidor et Ame Haslé** signeront également cette charte pour signifier leur engagement aux côtés de la Ville de Rennes - et des collectivités en général - en faveur du développement des produits Bio en restauration collective.

Rencontres professionnelles des acteurs de la filière Bio en Bretagne

Initiative Bio Bretagne - 24 novembre 2014 - Hôtel Rennes Métropole

Atelier 3 - 15h45 à 16h45

Produits Bio en restauration commerciale : mode d'emploi !

Le secteur de l'Agriculture Biologique continue de marquer des points auprès des Français, qui n'ont jamais été si nombreux à consommer des produits Bio : d'après la 11^{ème} édition du Baromètre Agence BIO / CSA 2014, plus du quart des Français consomment des produits Bio chaque semaine et 9% tous les jours. Au-delà des repas pris à domicile, les Français ont envie de consommer des produits Bio où ils veulent et quand ils veulent. 53% des actifs se disent intéressés pour avoir accès à une offre Bio sur leur lieu de travail et 54% des Français en restauration commerciale. En écho aux aspirations des consommateurs et avec une production certifiée Bio en augmentation, la RHD dispose aujourd'hui de tous les ingrédients pour afficher la Bio aux menus.

Avec les interventions de :

- **Martine CATHELIN**, Bureau Véritas Certification, organisme certificateur agréé pour le contrôle et la certification Bio en France
- ▶ **Le cahier des charges "Restauration Bio" - Qui est concerné ? Quelles garanties ? Quelle communication ?**

Le cahier des charges relatif à la restauration hors foyer à caractère commercial en Agriculture Biologique est entré en application le 1^{er} octobre 2012. Il concerne les établissements (restauration rapide, restauration traditionnelle, traiteurs...) qui communiquent sur l'utilisation de produits Bio pour tout ou partie de leurs denrées alimentaires. Les règles de production, de communication et les dispositions en matière de contrôle sont décrites dans le cahier des charges.

- ▶ **Un restaurant Bio, c'est possible ! La preuve par l'exemple avec les témoignages de :**

- **Claude HIRLAY**, crêperie certifiée Bio "La Clé des Champs" à Vitré (35)
- **Philippe LE DUFF**, restaurants certifiés Bio "Bistrot de nos Terroirs / Ker Soazig" à Rennes et La Mézière / Cap Malo (35)



Rencontres professionnelles des acteurs de la filière Bio en Bretagne

Initiative Bio Bretagne - 24 novembre 2014 - Hôtel Rennes Métropole



Témoignage...

**Gilles Le Gallès,
Chef du restaurant
gastronomique certifié Bio
"Les Jardins Sauvages"**



La Grée des Landes, Eco-Hôtel Spa Yves Rocher

Crédit photo : Dominique Rolland

"A mon arrivée, j'ai accepté un défi ambitieux : celui de créer un restaurant Bio et locavore. Retour à la Terre ! Je travaille aujourd'hui avec 25 agriculteurs Bio morbihannais, dans un rayon de 30 à 40 km autour de La Gacilly, pour un approvisionnement 100% Bio du restaurant. C'est la réussite d'un pari et surtout l'écriture d'une belle histoire, au fil des saisons. Imaginer en suivant la nature pas à pas, tel est mon quotidien. Je module la carte chaque jour et la repense tous les deux mois, afin d'assurer à nos clients l'équilibre des saveurs, le respect des saisons, de la biodiversité et assurer un mode de consommation responsable. Ces contraintes positives me conduisent à évoluer, à penser et créer différemment.

L'équipe des Jardins Sauvages travaille aujourd'hui avec plus de 600 ingrédients, 45 fournisseurs, 35 vins, tous certifiés Bio. La certification du restaurant nous a semblé être une continuité naturelle de notre engagement, ainsi qu'un gage de transparence et de qualité pour nos clients. Nous pouvons ainsi apporter des garanties officielles sur le contenu de leur assiette.

Chaque jour, je mets en valeur nos producteurs Bio, comme un témoignage permanent de notre engagement au service du Bio et de la Biodiversité, du développement durable et du respect de Mère Nature, à qui nous devons tant.

Je ne peux qu'inviter les restaurateurs à entrer dans cette démarche : ils ne le regretteront pas !"

Témoignage...

**Nadège NOISETTE, adjointe déléguée
aux approvisionnements de la Ville de
Rennes**

"Nous sommes aujourd'hui à 8% de produits Bio pour les cantines scolaires et 4% pour l'ensemble de la restauration collective (cantine, EHPAD et restaurant administratif). Pour atteindre l'objectif de 20% en 2020, la Ville souhaite intégrer progressivement et de manière pérenne de plus en plus de denrées alimentaires issues de l'Agriculture Biologique. La Ville de Rennes est motivée pour développer les produits Bio dans la restauration collective à plusieurs titres bien sûr : la santé, le développement économique local et l'environnement."

Lire la suite... sur www.interbiobretagne.asso.fr (Actualités >Restauration collective)



Crédit photo : R. Volante / Ville de Rennes - Rennes Métropole

Rencontres professionnelles des acteurs de la filière Bio en Bretagne

Initiative Bio Bretagne - 24 novembre 2014 - Hôtel Rennes Métropole



AB ACTIV' LABORATOIRE

65 rue de Saint Briec - CS 84215
35042 RENNES cedex
www.ab-activ.com
06 61 24 17 79
Contact(s) : Matthieu BESNARD
matthieu.besnard@ab-activ.com



Activité : Une gamme innovante de comprimés biologiques avec allégation santé, proposée dans des sachets nomades et positionnée dans des lieux de passage du magasin, la gamme "Le Bio à Croquer" a été conçue pour toucher les non-consommateurs habituels de compléments alimentaires.

Prix de l'innovation Emballage 2014, Isogone

Produits/services proposés : Une gamme innovante de comprimés biologiques avec allégation santé, proposée dans des sachets nomades et positionnée dans des lieux de passage du magasin, la gamme «Le Bio à Croquer» a été conçue pour toucher les non-consommateurs habituels de compléments alimentaires.

Produits/services recherchés : Distributeurs - Partenaires commerciaux.



Prix de l'innovation Emballage 2014, Isogone



AB-BREIZH EXPÉDITIONS

MIR - 7, rue du Lieutenant Colonel Dubois - BP 82068
35920 RENNES Cedex
06 66 65 02 43
Contact(s) : Hortense AROUD
Responsable Développement Commercial
ab-contact@breizhexpeditions.com

Activité : Nous sommes une société d'emballeur-expéditeur.

Produits / services proposés : Nous vendons des légumes Bio bretons dans toute la France et quelques pays étrangers.

Rencontres professionnelles des acteurs de la filière Bio en Bretagne

Initiative Bio Bretagne - 24 novembre 2014 - Hôtel Rennes Métropole



AB NUTRIMENTS

La Butaudière - 35150 JANZE

www.ab-nutriments.com

06 28 72 13 46

Contact(s) : Pierrick LEFEUVRE

pierrick.lefeuvre@wanadoo.fr



Activité : Accompagnement commercial en circuits spécialisés (indépendants, réseaux, grossistes...).

Produits / services proposés : Accompagnement du conseil stratégique à la décision d'achat du consommateur. Conseil des entreprises dans les domaines du marketing, de la communication, de la vente jusqu'à la distribution.



AGENCE UNIQUE

Le Bocéno - 56130 PEAULE

www.agence-unique.com

06 68 66 53 51

Contact(s) : Stéphanie BOURNE

agenceunique@orange.fr

Activité : L'agence unique est une plateforme collaborative et a pour objectif d'assembler, de mutualiser, de valoriser les savoir-faire pour créer une économie locale viable afin de donner une plus-value à une filière alimentaire de proximité. Elle fait le lien entre les acteurs locaux, favorisant l'accès à l'usage plutôt qu'à la propriété, afin de diversifier l'approvisionnement alimentaire dans la filière courte et locale. Les créations des produits sont décidées en collaboration avec les producteurs sous le projet de l'Atelier de l'épicerie fine.

Produits / services proposés : Mutualisation et centralisation de matières premières, mutualisation du conditionnement, étiquetage et logistique, accompagnement pour le graphisme et identité des producteurs, vente des produits auprès des commerces.

Produits / services recherchés : Sources de matières premières, collaborations auprès de transformateurs (poissons, légumerie et transformateur), création des produits en collaboration avec les acheteurs de produits Bio.

Rencontres professionnelles des acteurs de la filière Bio en Bretagne

Initiative Bio Bretagne - 24 novembre 2014 - Hôtel Rennes Métropole



AGRIVAL

Route du Mespaul - 29420 PLOUENAN
02 98 15 56 42
www.agrival-extract.com
Contact(s) : Steven LE RESTE
Directeur commercial
slereste@agrival-extract.com

Activité : Agrival (filiale à 100% de la Sica Saint Pol de Léon) est spécialisée dans la transformation et la valorisation de végétaux locaux (légumes, algues...) à destination des marchés nutraceutiques, cosmétiques et alimentaires.

Agrival Prestataire Industriel : Agrival offre aussi ses services et outils pour la valorisation des Matières Premières de sociétés tierce. N'hésitez pas à nous interroger.

Produits / services proposés : Prestations industrielles - Commercialisation d'extraits végétaux (extraits, concentrés, distillats...).

Produits / services recherchés : Nouveaux marchés et débouchés.



ALGOLESKO

L'Îlle - BP 26
29340 RIEC SUR BELON
02 98 98 21 08
www.algolesko.com
Contact(s) : Charlotte KRAAIJEVELD
charlotte@algolesko.com

Activité / produits / services proposés : Production d'algues alimentaires Bio cultivées en Bretagne. Certification par Ecocert. Algues fraîches. Algues salées. Algues déshydratées. Algues congelées.



ANSAMBLE BREIZ RESTAURATION

Allée Gabriel Lippmann - 56000 VANNES
02 97 01 97 97
www.ansamble.fr
Contact(s) : Corinne MBOW
cmbow@ansamble.fr

Activité : Société de restauration





APPLE PIE

31 rue de la Chalotais

35000 RENNES

<https://www.facebook.com/ApplePieRennes>

06 32 25 14 94

Contact(s) : Lisa O'BEIRNE-CLISSON

applepierennes@gmail.com

Activité : Restaurant paysan 100% Bio en centre ville de Rennes. Pain au levain Bio, brioche.

Produits / services proposés : Innovatrice et entrepreneuse dans le Bio, meneuse de projets associatifs et commerciale unique. Bilingue anglais, connaisseur des évolutions du marché européen. A la pointe de la connectivité d'entreprises : conception de politique de communication et d'animation de 4 pages Facebook. Fondatrice et chef de Apple Pie, restaurant paysan certifié 100% Bio, premier restaurant commercial rennais à proposer du Bio, local et fait maison depuis 5 ans. Relation durable et étroite avec les fournisseurs locaux Bio à 30 km maximum.

Associée sur la ferme Bio avec mon époux, paysan dans la métropole de Rennes.

Membre fondateur de "l'express drive" en ligne et responsable communication de l'association Le Clic des Champs.

Membre fondateur de l'association Parthenay 21 (développement durable) & Parthenay Energies Citoyennes (panneaux solaires financés par la population).



APPROBIO

7 bis, rue des Tisserands

35830 BETTON

www.approbio.com

www.cheque-ethique.com

06 34 07 42 25

Contact(s) : Hervé LEFEUVRE

contact@approbio.com



Activité : Grossiste en produits Biologiques et équitables - Coffrets cadeaux

Produits / services recherchés : Spécialisé dans les matières premières pour fournir boulangers, transformateurs, restaurants. Parallèlement, approvisionnement des magasins, groupements d'achats, épiceries... Sans oublier notre offre "colis de fin d'année" pour les Comités d'entreprises.

Rencontres professionnelles des acteurs de la filière Bio en Bretagne

Initiative Bio Bretagne - 24 novembre 2014 - Hôtel Rennes Métropole



AQUA-B

Terre Plein du Port
29740 LESCONIL
02 98 82 26 56
Contact(s) : Soizic PIRIOU
soizic@marinoe.fr



Activité : Récolte et transformation d'algues marines biologiques
Marque : Marinoë



BIOBLEUD

ZA de Breignou Coz
29860 BOURG BLANC
02 98 84 44 36
www.biobleud.fr
Contact(s) :
Emmanuelle JUNGBLUT
emmanuellejungblut.biobleud@yahoo.fr
Michel TALABARDON - biobleud@orange.fr



Activité : Fabrication et vente de pâtes feuilletées, pâtes brisées, pâtes à pizza, pâtes sablées prêtes et à dérouler en frais, et de plaques à destination de la restauration collective en surgelé. Vente de crêpes, galettes, blinis, feuilles de brick, pancakes.

Produits / services proposés : Pâtes ménagères prêtes à dérouler Bio (pâtes feuilletées, pâtes brisées, pâtes à pizza, pâtes sablées) - Plaques de pâtes prêtes à l'emploi surgelées pour la restauration collective (pâtes feuilletées, pâtes brisées, pâtes à pizza) - Crêpes et galettes de froment et de sarrasin, blinis, mini blinis, pancakes, feuilles de brick.

Produits / services recherchés : Référencement de produits en GMS et en restauration collective.



BIOCOOP PLATE-FORME GRAND OUEST

ZA de Confortland 6 - BP 59
35220 MELESSE
02 99 13 03 03
www.biocoop.fr
Contact(s) : Philippe JOUIN (Biocoop Restauration)

Activité : Plateforme de distribution en gros de produits Biologiques



BIOCOOP RESTAURATION

ZA de Confortland 6 - BP 59
35220 MELESSE
02 99 13 03 04
www.biocoop.fr
Contact(s) : Philippe JOUIN

Activité : Plateforme de distribution en gros de produits Biologiques, secteur Restauration Collective



BIOLAIT SAS

5 rue des entrepreneurs - 44390 SAFFRE
02 51 81 52 38 - www.biolait.eu
Contact(s) :
Theophile JOUVE, Directeur commercial
theophile.jouve@biolait.net - 06 48 73 39 81
Ludovic BILLARD, Administrateur

Activité : Créé en 1994, Biolait est un groupement de producteurs de lait de vache biologique qui collecte aujourd'hui le lait sur 650 exploitations réparties sur tout le territoire français. Volume total collecté : 135 millions de litres sur 2014. Qualité, Respect, Solidarité et Souplesse sont les piliers qui servent notre mission : La Bio partout et pour tous. Activité 100% biologique. 1^{er} collecteur de lait biologique en France.

Produits / services proposés : Lait de vache Bio, lait écrémé, crème, poudre de lait...





BIO RENNES

MIR - Rue du Lieutenant Colonel Dubois
35921 RENNES
02 99 14 99 27

Contact(s) : Nicolas LEGENDRE
Responsable Bio Rennes Acheteur / Vendeur
nicolas@biorennnes.com

Activité : Grossiste fruits et légumes



BISTROT DE LA MER

17, rue du Port
56750 DAMGAN
02 97 41 00 97

www.lebistrotdelamer.com
Contact(s) : Aurélie JEHANNO
bistrotdelamer@bbox.fr



Activité : Je suis gérante depuis 10 ans d'un restaurant traditionnel à Damgan (56). Depuis la reprise de l'établissement, nous nous efforçons d'améliorer sans cesse la qualité de nos plats en proposant une cuisine aux accents marins, basée uniquement sur du poisson sauvage et des produits frais, favorisant la filière courte (dans la mesure du possible, car nous manquons cruellement de grossistes en produits frais et de qualité).

Labellisés "Restaurant du Terroir" depuis 4 ans, nous favorisons l'aspect authentique et convivial de notre profession, de plus en plus compliquée et dont le moteur pour tenir est la passion de notre métier.

Cette année nous avons obtenu le titre de Maître Restaurateur, validant une cuisine fait maison et pour laquelle nous souhaiterions nous orienter le plus possible sur du Bio.

Produits / services recherchés : Nous recherchons, pour la réouverture en mars 2015, des fournisseurs grossistes Bio dans le domaine de la restauration et qui puissent nous livrer.



BREIZH BURGER

1, rue Jean-Marie Choleau
35500 VITRE
06 30 81 27 42
www.facebook.com/pages/Breizh-Burger
Contact(s) : Richard PELTIER, Gérant
breizh.burger@orange.fr



Activité : Restauration à caractère commercial, itinérante



BRETAGNE CENS (Association) Commerce Équitable Nord Sud

12, place du Chanoine Roullin - 35170 BRUZ
www.commerce-equitable-bretagne.org
02 99 52 65 02
Contact(s) : Marcel LAUNAY
Marité ESNAULT, responsable de la
commission Territoires de commerce
équitable, Michel BESSOU,
Phelippé PURIFICATION
bretagne.cens@gmail.com



Activité : Promotion du commerce équitable. Information sur les produits Bio et équitables

Produits / services proposés : référentiel des produits du commerce équitable (café, thé, chocolat, sucre, riz, banane, biscuits, coton...)



BRETAGNE DURABLE

10, rue de la Tannerie
29600 PLOURIN LES MORLAIX
www.bretagne-durable.info
Contact(s) : Julien DEZECOT
contact@bretagne-durable.info



Activité : Magazine des éco-bretons

Rencontres professionnelles des acteurs de la filière Bio en Bretagne

Initiative Bio Bretagne - 24 novembre 2014 - Hôtel Rennes Métropole



BRIT'INOV

2 bis, rue Jean Rostand
22440 PLOUFRAGAN
www.cluster-mer-nutrition-sante.org
Contact(s) : Chantal DESCHAMPS
cdeschamps@clusterpmns.eu

Activité : Cluster d'entreprises (mer, nutrition, santé)



BUREAU VERITAS CERTIFICATION

Agence de Rennes :
ZAC Atalante Champeaux
1-3, rue Jules Maillard de la Gournerie - CS 63901
35039 RENNES Cedex
www.qualite-france.com
Contact(s) : Martine CATHELINÉ
Chargée d'affaires Bio - 02 99 23 30 80
martine.catheline@fr.bureauveritas.com

Activité : Organisme certificateur agréé pour le contrôle et la certification Bio.

Produits / services proposés : Notre objectif est de vous apporter des solutions à vos enjeux de qualité, sécurité, protection de l'environnement et responsabilité sociale. Ex. de certifications en restauration commerciale : titre d'état "Maître Restaurateur", certification de services "Restaurateurs de métier", restauration biologique...



L'EARL Paturel et Bureau Veritas Certification ont fêté 20 ans de certification Bio à l'occasion du Space, le 17 septembre 2014, sur le stand Bio Grand Ouest.

Rencontres professionnelles des acteurs de la filière Bio en Bretagne

Initiative Bio Bretagne - 24 novembre 2014 - Hôtel Rennes Métropole



CENTRE CULINAIRE CONTEMPORAIN

8, rue Jules Maillard de la Gournerie
Rennes Atalante Champeaux, 35012 RENNES cedex
07 78 11 01 53
www.centreculinaire.com
Contact(s) : Véronique LEBERRE
vleberre@centreculinaire.com

Activité : Plateforme d'innovation par les usages en cuisine, le Centre Culinaire Contemporain est un véritable Living-Lab, un lieu dédié à l'expérimentation et à la création, ouvert à tous les publics (producteurs, transformateurs, distributeurs, restaurateurs, organismes de recherche, consommateurs de tous âges...), tous sollicités pour la co-crédation de l'aliment de demain, au travers de tests, de proposition de restauration sur place ou à emporter, de cours de cuisine, d'événements culinaires.

Produits / services proposés : Le Centre Culinaire Contemporain propose aux entreprises des filières du manger, des prestations d'expertise / conseil articulées autour du processus "explorer > innover > transmettre", un catalogue de formation continue sur-mesure labellisé Gault&Millau, et la mise à disposition de locaux pour des séminaires, réunions, événements d'incentive.

Produits et services recherchés : Sourcing ingrédients / matières premières et produits alimentaires pour répondre aux attentes de nos clients



CÉRÉCO

ZA La Fontanelle
35113 DOMAGNE
02 99 00 02 66
www.cereco-bio.fr
Contact(s) : Gérard LE GOFF



Activité : céréales petit déjeuner , biscuits, barres de céréales, galettes de céréales, biscuits , pains plats.

Marque : Grillon d'Or

Produits / services proposés : Céréales petit déjeuner, biscuits, tartines craquantes, galettes de riz, produits chocolatés, produits sans gluten, co-produits.

Produits / services recherchés : matières premières, céréales, fruits secs.

The logo for Certipaq BIO, featuring the word 'Certipaq' in blue and 'BIO' in green below it, all enclosed in a rounded square border.

CERTIPAQ BIO

56, rue Roger Salengro
85000 LA ROCHE SUR YON
www.bio.certipaq.com - 02 51 05 41 32
Contact(s) : François SOULARD
Responsable Développement
fsoulard@certipaq.com

Activité : Organisme Certificateur Bio depuis 1999, nous délivrons près de 2000 certificats Bio par an pour nos clients situés en Métropole et sur l'île de la Réunion. Nous vous proposons de rejoindre un partenaire qui vous accompagnera dans votre démarche de certification bio.

Produits / services proposés : Certification Biologique - Mise en place de Démarches de Contrôles

Produits / services recherchés : Nous recherchons à faciliter l'accès à la certification biologique pour de futurs opérateurs.



CFPPA LE RHEU

Rue des Chardonnerets
35650 LE RHEU - 02 99 60 87 77
www.cfppalerheu.educagri.fr
Contact(s) : Vincent GAUCHARD
Chargé de développement de l'apprentissage
cfppa.le-rheu@educagri.fr



Activité : Le CFPPA propose des formations diplômantes et des formations courtes dans le domaine de l'Agriculture Biologique. Les formations diplômantes : Licence Professionnelle Agriculture Biologique Conseil et Développement / Brevet Professionnel Responsable d'exploitation agricole en AB / Certificat de spécialisation conduite de production et commercialisation en AB. Les formations courtes : Les bases techniques et réglementaires de l'AB / Vendre des produits issus de l'AB / Le maraîchage biologique / La conversion vers l'AB.

Produits / services proposés : Formation licence pro en Apprentissage. Formations continue : commerce des produits biologique, production en AB, conseil en AB.

Produits / services recherchés : Des entreprises partenaires qui s'engagent dans la formation de leurs cadres.

Rencontres professionnelles des acteurs de la filière Bio en Bretagne

Initiative Bio Bretagne - 24 novembre 2014 - Hôtel Rennes Métropole



CHAMBRE D'AGRICULTURE D'ILLE-ET-VILAINE

Rue Maurice Le Lannou
35000 RENNES

www.bretagne.synagri.com

Contact(s) : Sophie de VERDELHAN - 02 23 48 28 10
sophie.deverdelhan@ille-et-vilaine.chambagri.fr



Activité : Accompagnement de la restauration collective pour développer l'approvisionnement en produits locaux de saison.



CHAMBRE DE COMMERCE ET D'INDUSTRIE SAINT-MALO FOUGERES

Salon Prorestel

4 Avenue Louis Martin -CS 61714

35417 SAINT MALO

02 99 20 29 00 - www.prorestel.com

Contact(s) : Sophie ASENSI
sasensi@smf.cci.fr

Activité : Organisateur du salon professionnel PRORESTEL, événement B to B exclusivement réservé aux professionnels de la Restauration Commerciale - Collective et de l'Alimentation.

Les chiffres clés (Prorestel 2014) : 8 000 visiteurs professionnels (en provenance de Bretagne, Basse-Normandie, Pays de la Loire et Ile de France, 173 exposants, Création de l'espace d'exposition filière IAA Bretonne (avec 14 TPE / PME exposantes) pour favoriser le développement commercial en RHD des TPE et PME agroalimentaires bretonnes.

PRORESTEL vous donne rendez-vous les 6-7-8 Mars 2016 à St Malo. Ouverture des inscriptions exposants, en mars 2015.



Rencontres professionnelles des acteurs de la filière Bio en Bretagne

Initiative Bio Bretagne - 24 novembre 2014 - Hôtel Rennes Métropole



CIDRE SÉHÉDIC

Kertoban
29940 LA FORET FOUESNANT
02 98 56 85 18
www.cidre-sehedic.fr
Contact(s) : Christian DANIELOU
cidre.sehedic29@orange.fr



Activité : Production de fruits à cidre Bio sur 20 hectares à La Foret Fouesnant (29). Producteur de cidre Bio, vinaigre de cidre Bio, jus de pomme Bio, eau de vie de cidre Bio, pommeau de Bretagne AOC.

Produits / services proposés : ventes de cidres Bio et produits dérivés (pommeau, vinaigre, eau de vie), tous secteurs (CHR, distributeurs Bio, GMS).

Produits / services recherchés : Référencement de produits tous secteurs (CHR, distributeurs Bio, GMS).



COMITÉ RÉGIONAL DU TOURISME DE BRETAGNE (CRT)

1, rue Raoul Ponchon
35069 RENNES Cedex
02 99 28 44 72
Contact(s) : Caroline HELLER
Chargée de mission Développement Durable
c-heller@tourismebretagne.com

Activité : Tourisme

www.voyagez-responsable.tourismebretagne.com



DRAAF BRETAGNE

15, avenue de Cucillé - 35047 RENNES Cedex
www.draaf.bretagne.agriculture.gouv.fr
Contact(s) : Martin GUTTON
Directeur régional de l'alimentation, de l'agriculture et de la forêt

Activité : Direction régionale de l'alimentation, de l'agriculture et de la forêt

Rencontres professionnelles des acteurs de la filière Bio en Bretagne

Initiative Bio Bretagne - 24 novembre 2014 - Hôtel Rennes Métropole



CONSEIL RÉGIONAL DE BRETAGNE

283, avenue du Général Patton - CS 21 101

35711 RENNES Cedex

www.bretagne.fr

Contact(s) :

Service des projets d'entreprises

Service agriculture et agroalimentaire

projets.entreprises@region-bretagne.fr

agriculture@region-bretagne.fr

Activité : Soutien aux entreprises dans leurs projets, aide à la structuration et à l'évolution des filières de l'économie bretonne, soutien à la recherche et l'innovation.

Produits / services proposés : Appui aux projets de développement des entreprises et organisations agricoles bretonnes.



ÉPISAVEURS BRETAGNE BASSE-NORMANDIE GROUPE POMONA

4, rue Jacqueline Auriol

35136 SAINT-JACQUES DE LA LANDE

www.episaveurs.fr

Contact(s) :

Eddy BERTIN - 06 34 39 19 80

Manager des Ventes

e.bertin@episaveurs.fr

François LENFANT - 02 99 86 15 15

Responsable Restauration Sociale

f.lenfant@episaveurs.fr



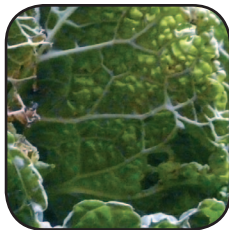
Activité : Distribution Epicerie (dont nouvelle gamme de produits biologiques), Hygiène et Boissons.

Produits / services proposés :

Nous proposons une nouvelle gamme de 200 références de produits biologiques, dont 40% issues des Régions Bretagne et Pays de la Loire, destinées à la restauration sociale et commerciale.

Rencontres professionnelles des acteurs de la filière Bio en Bretagne

Initiative Bio Bretagne - 24 novembre 2014 - Hôtel Rennes Métropole



ER VRO

6, rue Joseph Guingo
56400 LE BONO
Contact(s) :
Elisabeth PLASSARD
Loïk de FERAUDY
contact@ervro.fr



Activité : Unité de transformation de légumes Bio bretons

Produits / services proposés : Produits appertisés à base de légumes Bio bretons

Produits / services proposés : Questions sur les dispositifs de soutiens de la Région Bretagne. Mieux connaître les acheteurs de produits Bio.



ETA LE BOIS JUMEL

3, rue Abbé de la Vallière
56910 CARENTOIR
www.boisjumel.com
Contact(s) : Gilles LE BRUN
Responsable commercial
comboisjumel@orange.fr - 06 74 11 27 05



Activité : Fabrication de confitures et confitures de lait (marque LE BOIS JUMEL), fabrication de charcuterie et plats cuisinés en verrines (marque LE BOIS JUMEL), prestation et fabrication à façon de confitures, confits, compotes, prestation et fabrication à façon de charcuterie.

Entreprise de travail adapté

Produits / services proposés : prestation et fabrication à façon de confitures, confits, compotes, prestation et fabrication à façon de charcuterie, fabrication de confitures et confitures de lait (marque LE BOIS JUMEL), fabrication de charcuterie et plats cuisinés en verrines (marque LE BOIS JUMEL).



FAGOTS ET FROMENT

Le Rozay
35150 ESSE
02 99 47 04 26
www.fagotsetfroment.fr
Contact(s) : Beatrice ROZE
fagotsetfroment@wanadoo.fr

Activité : Fabrication et ventes de pains et de gâteaux biologiques cuits au feu de bois. Distribution en vente directe (marchés, salons et magasin à la ferme), ventes en GMS et collectivités.

Produits / services proposés : Pains biologiques

Produits / services proposés : Rendez-vous avec collectivités et Grandes Surfaces



FARANDOLE VÉGÉTALE

37, square du Berry
35000 RENNES
06 28 98 59 46
www.farandole-vegetale.fr
Contact(s) : Natacha BRIERE
contact@farandole-vegetale.fr



Activité : Coffrets repas, buffets froids, mises en bouche.

Le buffet-déjeuner de cette journée est préparé par Natacha, de Farandole Végétale.



HYPER U (Guichen)

Centre commercial Valonia
11, rue Louis Ampère
35580 GUICHEN
Contact(s) : Mme DUPLAA, Jean-Christophe LELIEVRE
hyperu.guichen.bvp@systeme-u.fr

Activité : Grande Surface Alimentaire

Rencontres professionnelles des acteurs de la filière Bio en Bretagne

Initiative Bio Bretagne - 24 novembre 2014 - Hôtel Rennes Métropole



INGRÉBIO

Leneheuc
35380 TREFFENDEL
www.ingrebio.com / <http://conseil.ingrebio.fr>
Contact(s) : Gaëlle FREMONT, dirigeante
contact@ingrebio.com - 06 73 00 29 10



Activité : Découvrez ingrebio.fr, le site d'information professionnel dédié aux ingrédients biologiques alimentaires. Ingrébio vous soutient dans vos démarches d'innovation, de sourcing et d'étiquetage.

Produits / services proposés : Un réseau de fournisseurs d'ingrédients, additifs et PAI biologiques. Un outil de veille spécifique pour la R&D, la qualité et le marketing.

Produits / services recherchés : Des clients, des fournisseurs d'ingrédients et PAI voulant faire connaître leur gamme bio.



KELTIK FOOD

Kerialen
22540 Péderneq
02 96 45 29 56
www.abglenn.com
Contact(s) : Padrig ANDREV
keltikfood@nordnet.fr



Activité : Charcuterie artisanale, fabrication de conserves, viandes de boucherie, traiteur.



KER LEG'

ZA du Signan - 56300 PONTIVY
02 97 25 29 33 ou 02 97 25 65 05
Contact(s) : Yann MRECHES, commercial
06 19 38 36 66
ymreches.kerleg@orange.fr
Hervé JOUANNO, direction de site
hjouanno.kerleg@orange.fr



Activité : Découpe et mise sous vide de légumes biologiques.
4^{ème} gamme.

Produits / services proposés : Légumes sous vide 4^{ème} gamme.



KERVERN

Parc d'activité des Quatre Routes
35390 LE GRAND FOUGERAY
02 99 08 44 20
www.kervern-charcuterie-bio.fr
Contact(s) : André LAGRANGE
Bernard COCONNIER
kervern.44@wanadoo.fr



Activité : Charcuterie biologique artisanale. Fabrique et distribue sa propre production.

Produits / services proposés : Salaisons et produits secs à base de porc, pâtés, terrines, charcuterie cuite et fumée, saucisserie, jambons, produits prêts à cuisiner. Produits en libre service ou à la coupe.



LA CLÉ DES CHAMPS CREPERIE

1, Boulevard de Laval
35500 VITRE
Contact(s) : Claude HIRLAY
lacledeschamps@creperie-vitre.fr



Activité : Crêperie certifiée Bio



LAITERIE DE KERGUILLET

ZA de Rostervel
1, rue Victor Hugo
56240 PLOUAY
02 97 33 06 83
Contact(s) : Stéphane LEON, Commercial
kerguillet@wanadoo.fr



Activité : Des produits de haute qualité nutritionnelle et gustative à base de lait de vache et de chèvre collecté en Morbihan chaque jour dans les fermes environnantes.

Rencontres professionnelles des acteurs de la filière Bio en Bretagne

Initiative Bio Bretagne - 24 novembre 2014 - Hôtel Rennes Métropole



LAITERIE LE GALL

Chemin de Kergall
29556 QUIMPER
02 22 12 91 90
www.grandeurnature-bio.fr
Contact(s) : Patricia PORTAL
pportal.legall@sill.fr



Activité : Transformateur de produits biologiques - Produits frais et secs
Produits / services proposés : Produits laitiers biologiques



LE FOURNIL DE FEWEN

2, rue de la Bourdonnaye
35000 RENNES
09 55 82 66 60
www.facebook.com/lefournildefewen
Contact(s) : Karine Guérin
boulangeriecadotguerin@gmail.com



Activité : Boulangerie biologique



LE GOUESSANT (COOPÉRATIVE)

ZI La Ville es Lann - BP 40228
22402 LAMBALLE Cedex
www.legouessant.com
Contact(s) : Marc-Olivier BERNARD
Directeur Branche Aval - 06 34 43 55 72
marc-olivier.bernard@legouessant.fr

Activité : Coopérative agricole, spécialiste nutrition animale. Forte compétence en nutrition animale Bio.

Produits / services proposés : Œufs Bio, volaille (poulet, dinde) Bio, et produits d'origine 100% bretonne (pommes de terre, œufs).

Produits / services recherchés : Débouchés commerciaux.



LE P'TIT FAUSSET

2, rue de la Chaussée
22230 MERDRIGNAC
02 96 28 40 19
www.gillesbarbe.fr
Contact(s) : Gilles BARBE
leptitfausset@wanadoo.fr



Activité : Production de cidre, jus de pomme, vinaigre. Entreprise artisanale depuis 3 générations. Origine Bretagne de la production.

Produits / services proposés : Cidre, jus de pomme en BIB, vinaigre de cidre.

Différents conditionnements : 75 Cl, 33 Cl et BIB pour le jus de pomme.

Livraisons sur toute la France.

Produits / services recherchés :
Clients directs ou distributeurs pour
mes produits sur toute la France.



LE SAINT - ARMOR FRUITS

ZI du Prat - 56000 VANNES
02 97 47 27 55
www.lesaint-sa.fr
Contact(s) : David KERNEN
david.kernen@armor-fruits.fr
Catherine LE CORRE
catherine.lecorre@armor-fruits.fr



Activité : Grossiste fruits et légumes (4^{ème} gamme / 5^{ème} gamme) conventionnel et Bio.

Distributeur auprès de la RHD et GMS.

Produits / services proposés : Fruits et légumes, 4^{ème} et 5^{ème} gammes, fruits et légumes secs biologiques. Livraison sur le Morbihan (Armor fruits), et sur tout le Grand Ouest (groupe Le Saint) auprès de la GMS et RHD.

Produits / services recherchés : Mise en relation avec de potentiels fournisseurs et acheteurs. Développer la filière Bio.

Rencontres professionnelles des acteurs de la filière Bio en Bretagne

Initiative Bio Bretagne - 24 novembre 2014 - Hôtel Rennes Métropole



LE SAINT - BOURGUIGNON

ZA du Pont Rouge
22440 TREMUSSON
www.lesaint-sa.fr
02 96 76 80 08
Contact(s) : Aurélie LAMBERT
aurelie.lambert@ets-bourguignon.fr



Activité : Grossiste / distributeur fruits et légumes (1^{ère} à 5^{ème} gamme) conventionnel et Bio. Distributeur auprès de la RHD et GMS.

Produits / services proposés : Fruits et légumes, 4^{ème} et 5^{ème} gammes, fruits et légumes secs biologiques. Livraison sur les Côtes d'Armor (Bourguignon), et sur tout le Grand Ouest (groupe Le Saint) auprès de la GMS et RHD.

Produits / services recherchés : Mise en relation avec de potentiels fournisseurs et acheteurs. Développer la filière Bio.



L'ENFARINÉE

86, boulevard de Vitré
35000 RENNES
www.facebook.com/people/LEnfarinée-Pains-Biologiques
Contact(s) : Aurélie TARDIF
boulangbio@outlook.fr - 06 60 60 35 67



Activité : Boulangère pâtissière de formation je fabrique mon pain certifié en agriculture biologique sur Rennes.

Je privilégie les fournisseurs locaux et utilise exclusivement du blé français moulu sur meule de pierre. La pousse sur levain apporte au pain goût et conservation.

Découvrez une gamme de pains classiques ou spéciaux (petit épeautre, muesli pommes fraîches, orange pavot...).



LES CHAMPS GOURMANDS

7 bis, rue de la Coulébart
22100 LEHON
Contact(s) : Julien HURAUULT
champs Gourmands@gmail.com
06 42 67 74 46

Activité : Première couveuse agricole (pépinière d'entreprise) et entreprise d'insertion en système légumier Bio (25 Ha à proximité de Dinan) à destination de la restauration collective.

Produits / services proposés : Légumes biologiques à destination de la restauration collective à partir d'avril 2015.



L'ORGÉ (le café d'orge)

18, rue Armorique
22120 YFFINIAC
Contact(s) :
cafe.orge@gmail.com



Activité : Boisson chaude en alternative au café, sans caféine.

Produits / services proposés : Boisson chaude en alternative au café, sans caféine. Malt d'orge torréfié. Orge Bio produit dans les Côtes d'Armor. Malt Bio. Boisson en cours de certification Bio.

Produits / services recherchés : Contacts organismes certificateurs et distributeurs.



MANGER BIO 35

Parc d'Affaires de la Bretèche
Bâtiment O - 35760 SAINT-GREGOIRE
02 99 67 91 89 ou 09 64 45 56 89
www.repasbio35.fr
Contact(s) : Sylvie FOREL, Présidente
Sophie JEANNIN, animatrice
mangerbio@wanadoo.fr



Activité : Approvisionnement de la restauration collective en produits Bio pour le département 35, en direct des producteurs.



MANGER BIO 56

3, rue Traversière
56230 QUESTEMBERG
09 75 39 98 19 et 06 48 07 38 13
Contact(s) : Nathalie BODIGUEL
mangerbio56@yahoo.fr



Activité : Approvisionnement de la restauration collective en produits Bio pour le département 56, en direct des producteurs.



Dîner organisé par IBB au restaurant LeCoq-Gadby (Rennes) à l'occasion du voyage de presse de l'Agence Bio en juin 2014

Rencontres professionnelles des acteurs de la filière Bio en Bretagne

Initiative Bio Bretagne - 24 novembre 2014 - Hôtel Rennes Métropole



MESSIDOR

ZA de Pen Ar Guer
22710 PENVENAN
02 96 92 81 77

www.messidor-pains-bio.fr

Contact(s) : Pascal LE GUERN, Gérant
effetdevert.messidor@orange.fr



Activité : Pains et brioches biologiques au levain pur, viennoiseries, crêpes, galettes, sablés, macarons, gâteaux.

Produits / services proposés : Pains biologiques froment nature (blanc, semi-complet, complet, intégral). Pains biologiques froment aux fruits ou graines. Pains biologiques farines spéciales (petit épeautre, poulards, seigle). Pains biologiques sans gluten (sarrasin/riz et Riz/châtaigne). Viennoiseries levain/levure au beurre de baratte (croissants, pains au chocolat). Crêpes sucrées au froment, Galettes 100% blé noir. Sablés, macarons, gâteaux.



MINOTERIE PRUNAUT

La Plesse
35620 ERCE EN LAMEE
02 99 44 38 01

www.minoterie-prunault.fr

Contact(s) : Patrick PRUNAUT
minoterie.prunault@orange.fr



Activité : Artisan Meunier, producteur de farines et préparations "prêtes à l'emploi"

Produits / services proposés : Farines de blé Bio et de sarrasin, préparations pour pain, pizzas, cookies...



MONTFORT VIANDES

ZI de Pont Min - 56320 LE FAOUEZ

02 97 23 07 61

Contact(s) : Michel MILLET

michel.millet@monfortviandes.fr

06 72 75 12 59

Activité : Abattage, découpe, transformation de bœuf et veau.

Produits / services proposés : Viandes de bœuf et de veau, carcasses, sous vide, steack hachés.



MOULIN DE LA FATIGUE

19, rue du 71^{ème} R.I. - BP 30133

35501 VITRE Cedex

02 99 75 01 65

www.moulin-fatigue.fr

Contact(s) : Catherine DELHOMMEL, Gérante

moulin-fatigue@wanadoo.fr - 06 60 76 01 65

Activité : Meunerie authentique et ancestrale datant de 1870 transformant du blé noir produit en Bretagne pour la farine de blé noir (IGP) et biologique (AB) avec son process d'origine : exclusivement sur meule de pierre en silex et bluterie, véritables produits d'antan.

Produits / services recherchés : Souhaite rencontrer des acheteurs.



Stand "Il fait Bio en Bretagne" au salon Natexpo - 94 m² - 11 exposants adhérents
Edition 2015 en préparation : renseignements pour participer
à la plate-forme collective Bretagne auprès d'IBB

Rencontres professionnelles des acteurs de la filière Bio en Bretagne

Initiative Bio Bretagne - 24 novembre 2014 - Hôtel Rennes Métropole



MOULIN DES MOINES / SOURCE CELTIC

101, route de Wingsheim - 67170 KRAUTWILLER
www.moulindesmoines.com
Contact(s) : Pascal LE NAOUR
Responsable commercial - 06 43 42 54 59
plenaour@moulindesmoines.com

Activité : Pionnier du Bio. Artisan Meunier. Une maison familiale et indépendante. Distributeur de la source Celtic et de Bionade. Défricheur de nouvelles tendances : innover sur les recettes, redécouvrir des ingrédients ou des techniques oubliées... Rester cet éclaircisseur de bons produits Bio.

Produits / services proposés : Farines de tous types, avec du potentiel en volumes Bio, Demeter. Biscuits / biscottes, pâtes, apéritifs, vrac Bio. Maîtrise de filières.



NATEXPO / SPAS ORGANISATION

160 bis, rue de Paris
92100 BOULOGNE
01 45 56 09 09
www.natexpo.com
Contact(s) : Emily GAMBARRO
egambaro@spas-expo.com

Activité : Salon professionnel de la filière Bio appartenant à la Fédération NATEXBIO se tenant tous les 2 ans à Paris. Prochaine édition en octobre 2015, rendez-vous incontournable des professionnels français et européens de la filière. 3 univers : Bio & Bon (produits alimentaires et vin), Beauté au naturel (produits cosmétiques et d'hygiène), Forme et Equilibre (produits diététiques et minceur, compléments alimentaires). 600 exposants français et étrangers souhaitant trouver des distributeurs / agents / fournisseurs / exportateurs / producteurs / grossistes. 12 000 visiteurs professionnels - RDV organisés entre exposants et visiteurs.

Produits / services proposés : Commercialisation du salon NATEXPO afin de promouvoir et aider les acteurs de la filière Bio à rencontrer les professionnels de la distribution spécialisée, GMS, exportateurs, grossistes...

Produits / services recherchés : Rencontre avec les acteurs de la filière Bio ainsi que les acheteurs de produits Bio.

Rencontres professionnelles des acteurs de la filière Bio en Bretagne

Initiative Bio Bretagne - 24 novembre 2014 - Hôtel Rennes Métropole



OVOGALLIA

Goheleve - 56920 NOYAL-PONTIVY

www.produit-local.fr

02 97 25 65 05

Contact(s) : Philippe-André RICHARD, gérant

Yann MRECHES

par@lannbodiguen.fr

Activité : œufs biologiques



PETIT BRÉVELAY et CHARCUTERIE ARTISANALE DU PAYS GALLO

ZA de Mont Vollet

56910 CARENTOIR

www.presgourmands.fr - 02 99 72 02 25

Contact(s) : Thierry LE VILLOUX

levilloux@wanadoo.fr



Activité : une filière maîtrisée de la fourche à la fourchette par 80 producteurs qui se sont associés afin de réaliser des transformations charcutières au sein de leurs ateliers artisanaux.



Serge MARSHALL (journaliste)

4 bis, rue Saint-Martin

35000 RENNES

06 61 91 29 81

Contact : Serge MARSHALL

sergemarshall@gmail.com

Activité : Journaliste économique

Produits / services proposés : Traitement et relais de vos informations auprès des médias et réseaux. Animation de colloques, conférences, tables rondes.

Rencontres professionnelles des acteurs de la filière Bio en Bretagne

Initiative Bio Bretagne - 24 novembre 2014 - Hôtel Rennes Métropole



TERRE AZUR BRETAGNE BASSE-NORMANDIE GROUPE POMONA

La Croix Ridouel - Route de Paris - CS 40025
35538 NOYAL SUR VILAINE Cedex
www.groupe-pomona.fr

02 23 48 37 81

Contact(s) :

Jean-François LECLERC

Directeur commercial Restauration

jf.leclerc@terreazur.fr

Kristell MICHEL, Directrice régionale

Xavier FAURE, Chef des ventes Restauration

x.faure@terreazur.fr

Emmanuel SAULEAU, Responsable Achat



Activité : Grossiste en fruits et légumes et Produits de la mer, Bio et conventionnels à destination de la restauration collective, commerciale et GMS.

Produits / services proposés : Fruits et légumes et Produits de la mer, Bio et conventionnels. Réseau d'approvisionnement / logistique.

Produits / services recherchés : Rencontres avec des décideurs de la restauration collective et sociétés de restauration.



TERRE DES LOGES RECETTES FERME DES LOGES / LE BISTROT DE NOS TERROIRS / KER SOAZIG

105 A, avenue Henri Freville - 35200 RENNES

Restaurants : ZAC Cap Malo - 35520 LA MEZIERE /

Cours des alliés - 35000 RENNES

02 99 22 28 31

Contact(s) : Philippe LE DUFF

pleduff@terredesloges.fr



Activité :

- BtoB : Plats Cuisinés, Nature & Tradition et BIO.
- BtoC : Premiers Restaurants et Crêperies certifiés Bio de France !

Rencontres professionnelles des acteurs de la filière Bio en Bretagne

Initiative Bio Bretagne - 24 novembre 2014 - Hôtel Rennes Métropole



TY ŒUF SARL

7, Leurmin
22720 SENVEN LEHART
06 80 62 46 26
Contact(s) : Jean-Michel BOSCHER
pointdujour22@orange.fr

Activité : Agriculteur spécialisé dans les œufs Bio. Depuis peu, fabrication de pâtes à base d'œufs Bio.

Produits / services proposés : 2 gammes en pâtes sèches et fraîches : une classique au blé dur qui compte 14 formats différents avec des capacités de production de 2 t / jour et une autre beaucoup moins classique au blé noir. 3 formats différents avec des capacités de production de 1 t / jour. Différents conditionnements. 7 œufs au kg avec une DLC pour les fraîches de 18 jours / 1 an pour les sèches.

Produits / services recherchés : Nous recherchons pour le développement de notre activité un réseau de vente, revendeurs ou grossistes en produits alimentaires secs ou frais.



TEAM OUEST

Rue Ravalet - BP 93311
35533 NOYAL SUR VILAINE Cedex
02 30 21 01 21
www.team-ouest-bio.com

Contact(s) :
Philippe BREAL, Responsable Commercial RHD
Claude BUFFARD, Responsable Achats
Isabelle ROLANDIN,
contactbio@teamouest.com



Activité : Distributeur de produits frais, secs et surgelés Bio.

Produits / services proposés : Produits frais, secs et surgelés Bio.



TERRA LIBRA

6, rue Antoine de Saint-Exupéry
35235 THORIGNE FOUILLARD
02 99 37 14 00
www.terralibra.fr
Thomas BUREL, Gérant
contact@terralibra.fr



Activité : Terra Libra est un importateur et distributeur de produits d'épicerie sucrée / salée et boissons entre Commerce Equitable et Bio-local, avec près de 400 références disponibles en vrac ou petit conditionnement.

Nous avons un engagement fort pour une agriculture paysanne et biologique qui soit synonyme de proximité, de valeurs sociales fortes, et à taille humaine. Avec nos 35 fournisseurs, nous sommes en mesure de vous apporter beaucoup de transparence sur l'origine et la qualité artisanale de nos produits.

Pour répondre à la demande de notre clientèle, tant en restauration commerciale, collective qu'en magasins, nous sommes à votre écoute, flexibles et réactifs.

Produits / services proposés : Nous proposons un approvisionnement en produits d'épicerie sucrée salée et boissons, adaptés à la vente de détail, la restauration collective ou commerciale : Boissons (café, thé, infusions, cacao, jus de fruits, sirops, sodas, vins, cidres, bières, cachaça), Épicerie sucrée (sucres, confitures, céréales petit-déjeuner, biscuits, chocolats en tablettes, chocolats pâtissier en gros, fruits secs), Épicerie salée (pâtes, légumineuses, céréales, graines, farines, huiles, vinaigres, épices, condiments, soupes, pâtés et rillettes de poissons)

Produits / services recherchés : Nous recherchons une clientèle de détaillants, restaurants et établissement de la restauration collective souhaitant mettre en avant des produits de très belle qualité gustative, biologiques et locaux, issus d'une agriculture paysanne et/ou d'un commerce équitable.

TONNERRE DE BREST

*Le Thé aux Algues,
une saveur à découvrir.*

TONNERRE DE BREST

6 rue de Porstein
29200 BREST
02 98 42 25 43
www.tonnerre-de-brest.com
Contact(s) : Erwan JESTIN
tonnerredobrest@gmail.com



Activité : Thés aux algues, Tisanes aux algues, Epices, Bières aux algues.

Produits / services proposés : Thés, Tisanes, Bières, Epices.

Produits / services recherchés : Distribution



TRIBALLAT - NOYAL

2, rue Julien Neveu
35531 NOYAL SUR VILAINE
02 99 04 11 11
www.triballatfoodservice.com
www.nourrirsainement.com
Contact(s) : Pascal BENARD,
responsable de l'activité Food Service
Jean-Marc LEVEQUE,
responsable Développement Durable
foodservice@triballat.com



Activité : C'est en 1975, il y a près de 40 ans, que Triballat Noyal commence ses premières collectes de lait Bio. Un engagement avant-gardiste qui lui vaut, en 1983, de participer à la mise en place du premier cahier des charges de l'Agriculture Biologique. En 1995, l'entreprise lance avec succès en supermarché la première gamme complète de produits laitiers Bio : VRAI. Enfin, en 2005, le département Food Service est créé pour répondre à la demande du consommateur et aux besoins de la restauration hors domicile.

Produits / services proposés : Yaourts, yaourts à boire, au lait de vache, chèvre ou brebis, fromages blancs, desserts variés (chocolat, flan caramel, riz au lait...), crème fraîche et fromages en tranche et fromage frais en portion, en tout plus de 50 références. Et la famille ne cesse de s'agrandir.

kits d'affichages spécialement conçus de sensibilisation au développement Durable.

Des gammes spécifiques : scolaire, entreprise... une offre adaptée accompagnée par un nouveau site internet dédié : www.triballatfoodservice.com

Rencontres professionnelles des acteurs de la filière Bio en Bretagne

Initiative Bio Bretagne - 24 novembre 2014 - Hôtel Rennes Métropole



TRUST'ING

16, rue du Chêne Cartier
44300 NANTES
06 07 01 25 00
Contact(s) : Eric JUNCKER, Gérant
eric.juncker@trusting.fr

Activité / produits / services proposés : Ingrédients simples ou composés pour l'industrie alimentaire, la distribution et la restauration commerciale dont notamment des protéines végétales texturées et mix prêts à l'emploi - Ingénierie de l'élaboration de protéines végétales pour la nutrition animale.

Produits / services recherchés : Partenaires de projets innovants.



UFAB

ZI La ville es Lann - BP 40228
22402 LAMBALLE Cedex
02 23 45 78 37
www.ufab-bio.fr
Contact(s) : Carine MARET, directrice
carine.maret@ufab-bio.fr

Activité: Fabricant d'aliment pour animaux Bio.

Produits / services proposés : nutrition animale, céréales, protéagineux Bio, huile Bio.

Produits / services recherchés : Acheteurs d'huile et autres ingrédients Bio.



VILLE DE RENNES

CS 63126 - Place de la Mairie
35031 Rennes
www.metropole.rennes.fr
Contact(s) : Nadège NOISSETTE, adjointe déléguée aux approvisionnements



Rencontres professionnelles des acteurs de la filière Bio en Bretagne

Initiative Bio Bretagne - 24 novembre 2014 - Hôtel Rennes Métropole

LISTE DES PARTICIPANTS PAR ORDRE ALPHABETIQUE

AB ACTIV' LABORATOIRE
AB-BREIZH EXPEDITIONS
AB NUTRIMENTS
AGENCE UNIQUE
AGRIVAL
ALGOLESKO
AME HASLE * *bio*
ANDASOL
ANSAMBLE BREIZ RESTAURATION *bio*
APPLE PIE
APPROBIO
AQUA-B
BIOBLEUD *bio*
BIOCOOP PLATE-FORME GRAND OUEST
BIOCOOP RESTAURATION *bio*
BIOLAIT SAS
BIO RENNES
BISTROT DE LA MER
BOULANGERIE BPCI - PINABEL * *bio*
BRASSERIE DE BRETAGNE (BRITT) *
BREIZH BURGER
BREIZH CLUSTERS *
BRETAGNE CENS
BRETAGNE DURABLE
BRIT'INOV
BUREAU VERITAS CERTIFICATION
CENTRE CULINAIRE CONTEMPORAIN
CERAFEL *
CERECO
CERTIPAQ BIO
CFPPA LE RHEU
CHAMBRE D'AGRICULTURE D'ILLE ET VILAINE
CHAMBRE DE COMMERCE ET D'INDUSTRIE SAINT-MALO FOUGERES /
SALON PRORESTEL
CIDRE SEHEDIC
COMITE REGIONAL DU TOURISME DE BRETAGNE (CRT)
CONSEIL REGIONAL DE BRETAGNE
C.P.A.C (Centre de Production Alimentaire de Coëtquidan) *
DRAAF BRETAGNE
EPISAVEURS Bretagne Basse-Normandie - GROUPE POMONA
ER VRO
ETA BOIS JUMEL
FAGOTS ET FROMENT

Rencontres professionnelles des acteurs de la filière Bio en Bretagne

Initiative Bio Bretagne - 24 novembre 2014 - Hôtel Rennes Métropole

FARANDOLE VEGETALE

HYPER U (Guichen)

INGREBIO

KELTIK FOOD

KERLEG' 

KERVERN

LA CLE DES CHAMPS - CREPERIE

LAITERIE DE KERGUILLET

LAITERIE LE GALL

LCHANVRE *

LE BIO CHEZ VOUS SARL *

LE FOURNIL DE FEWEN

LE GOUESSANT (COOPERATIVE)

LE P'TIT FAUSSET

LE SAINT - ARMOR FRUITS 

LE SAINT - BOURGUIGNON 

L'ENFARINÉE

LES CHAMPS GOURMANDS

L'ORGÉ

MANGER BIO 35 

MANGER BIO 56 

MESSIDOR 

MINOTERIE PRUNAUT

MONFORT VIANDES

MOULIN DE LA FATIGUE

MOULIN DES MOINES / SOURCE CELTIC

NATEXPO

OVOGALLIA

PETIT BREVELAY - CHARCUTERIE ARTISANALE DU PAYS GALLO

TERRE AZUR - GROUPE POMONA 

TERRE DES LOGES / RECETTES FERME DES LOGES / LE BISTROT DE NOS TERROIRS / KER SOAZIG

Serge MARSHALL

TY ŒUF SARL

TEAM OUEST

TERRA LIBRA 

TONNERRE DE BREST

TRIBALLAT NOYAL 

TRUST'ING

UFAB

VILLE DE RENNES 

WE DO GOOD *



EN VERT



* Derniers inscrits... Présentation des structures dans un tiré à part glissé dans ce catalogue

Rencontres professionnelles des acteurs de la filière Bio en Bretagne

Initiative Bio Bretagne - 24 novembre 2014 - Hôtel Rennes Métropole



Restez connectés !

- Sur Facebook : www.facebook.com/BioBretagne
- Sur Twitter : @IBB_BioBretagne
- www.interbiobretagne.asso.fr



Un nouveau site disponible
au 1^{er} janvier 2015

www.bio-bretagne-ibb.fr

Des contenus enrichis

Des fonctionnalités nouvelles

Des outils de valorisation réservés aux adhérents

Une page dédiée pour chaque adhérent, un lien direct avec les actualités du moment, la possibilité de mettre en ligne vos communiqués de presse, un référencement des fournisseurs de la restauration collective... Le tout relayé en temps réel sur les réseaux sociaux et vers la presse.

33, avenue Winston Churchill - BP 71612
35016 RENNES Cedex
Tél. : 02 99 54 03 23 - Fax : 02 99 33 98 06
contact@interbiobretagne.asso.fr



INITIATIVE BIO BRETAGNE
Développement et promotion de la filière "Agriculture Biologique"
et des produits biologiques en Bretagne

Derniers inscrits...

Andosol, Ame Hasle, Brasserie de Bretagne (BRITT), Boulangerie BPCI (Pinabel), Breizh Clusters, Cerafel, CPAC (Centre de Production Alimentaire de Coëtquidan), LChanvre, Le Bio Chez Vous SARL, We Do Good



ANDOSOL

Rue de Kerdurand
56670 RIANTEC
Contact(s) : Martial CHRISTIEN
06 79 10 91 71
andosol@orange.fr

Activité : Prestations de conseils aux éleveurs. Restauration des fondamentaux biologiques.

Produits / services proposés : Bilan Eau, Sol, Végétaux, Animaux, Batiment.



AME HASLE

Z.A Conforland 6 - BP 17
35520 MELESSE
02 99 13 01 20
Contact(s) : Patricia BLETRY et
Claire NOBLET
pbletry@amehasle.com



Activité : Distributeur Fruits et Légumes, Produits de la Mer, Viande, Produits Frais divers, en conventionnel et Bio, pour la restauration collective, commerciale, et GMS.

Produits / services recherchés : Recherche de producteurs Bio locaux, de débouchés commerciaux.

Rencontres professionnelles des acteurs de la filière Bio en Bretagne

Initiative Bio Bretagne - 24 novembre 2014 - Hôtel Rennes Métropole



BRASSERIE DE BRETAGNE Britt

Kerouel - 29900 TREGUNC
www.britt.fr - 07 86 46 93 06
Contact(s) : Sylvia ROSSIGNOL
srossignol@britt.fr



Activité : La Brasserie BRITT, créée en 1998, s'est donnée pour ambition de renouer avec la tradition brassicole bretonne en misant sur la qualité, l'innovation et en privilégiant les produits issus de l'Agriculture Biologique et les processus respectueux de l'environnement. Production Bio depuis 2008 Aujourd'hui, la totalité de la gamme DREMMWEL est brassée avec un orge Bio et local cultivé dans la région de Saint-Yvi.

Produits / services proposés : Bouteilles et fûts

- Gamme DREMMWEL Bio (tous circuits) : produite à partir d'orge Bio local (Bassin de St-Yvi) blonde, dorée, rousse et stout
- Gamme AR MEN Bio (magasins Bio et circuit sélectif uniquement) : blonde, dorée et rousse

Distribution : Magasins spécialisés Bio, Sociétés de Restauration, Agroalimentaire Bio



BOULANGERIE BPCI Pinabel

ZA de Saint-Paul
22540 LOUARGAT
www.pinabel.fr
02 96 43 32 21
Contact(s) : Isabelle PINABEL
06 41 67 33 30
i.pinabel@pinabel.fr



Activité : Artisan boulanger Bio depuis 30 ans en Bretagne

Produits / services proposés :

- Gamme de pains frais tranchés pour collectivités
- Gamme de pains conditionnés sous atmosphère (DLUO longue) : demi-baguettes précuites, burger nature ou complet x 15 unités / sachets...

Service de livraison par nos soins sur Rennes.



BREIZH CLUSTERS

Contact (s) : Sylvie DAGNET
Sylvie, Chargée de réseau d'Affaires
Projet Breizh Barter
06 95 10 29 56
sylvie.dagnet@breizhbarter.eu

Activité : plate-forme d'échanges non-monétaires entre entreprises



CERAFEL

Kerisnel
29250 SAINT POL DE LEON
02 98 69 07 10
Pierre GELEBART
pierre.gelebart@prince-de-bretagne.com
Chef produits de la gamme Bio

Activité : Association d'organisations de producteurs de légumes

Produits / services proposés : Présentation de la gamme Bio CERAFEL, des atouts de l'organisation...

Produits / services recherchés : Nouveaux contacts



CPAC

Centre de Production Alimentaire de Coëtquidan

56381 GUER Cedex
02 97 70 70 55
Jean-Noël LE BRUN
BDD VCQ
jean-noel.le-brun@intradef.gouv.fr



Activité / produits / services proposés : Préparation bases culinaires Bio cuites sous-vide, pâtisseries Bio fraîches et surgelées.

Produits / services recherchés : Plaques pizzas pré poussées piquées, plaques pâte feuilletée, vin cubi.



LE BIO CHEZ VOUS SARL

Kerlever
29710 LANLUDEC
Contact(s) : Anita JACQ
06 68 65 60 97
anitajacq@orange.fr

Activité : Négoce de Bio directement des producteurs

Produits / services proposés : Légumes et fruits Bio

Produits / services recherchés : Producteurs de fruits Bio



LCHANVRE

Route de Plounevez - 22570 GOUAREC
02 96 36 57 12
lchanvre@orange.fr - www.lchanvre.com
Contact(s) : Martial CHRISTIEN
06 79 10 91 71
martial.christien826@orange.fr



Activité / produits / services proposés : Producteur transformateur de graine de chanvre Bio française. Vente demi gros et détail - Travail à façon : Graine de chanvre décortiquée, Huile, Farine.

Produits / services recherchés : Approvisionnement en graine de chanvre.



WE DO GOOD

16, rue Laennec - 44000 NANTES
Contact(s) : Marlène BLAISE
06 98 71 37 92
marlene@wedogood.co

Activité : Solution de financement participatif inédite, dédiée aux projets à forts impacts sociétaux. Elle permet à chaque citoyen de venir investir dans un projet porteur de sens selon ses moyens, et aux entrepreneurs de partager les risques qu'ils prennent avec la société civile. WE DO GOOD se rend disponible auprès des personnes recherchant des fonds et de la visibilité pour développer leur projet à impact social et/ou environnemental fort, ayant un modèle économique.

Rencontres professionnelles des acteurs de la filière Bio en Bretagne

Initiative Bio Bretagne - 24 novembre 2014 - Hôtel Rennes Métropole