

Notre ambition pour le bio

- La démarche bio Eurial : les producteurs , le marché , les marques, les sites
- Impact économique : freins et motivations au passage en bio , volumes et prix
- Accompagnement lors de la phase de reconversion
- Débats/échanges



Collecte dans les différents pays européens

En tonnes				Cumul de janvier à juin		
	2013	2014	% évol.	2014	2015	% évol.
Danemark	481 660	481 680	0	252 280	227 550	-9,8
Allemagne	682 000	708 328	+3,9	357 295	361 777	+1,3
France	496 294	545 673	+9,9	275 699	303 633	+10,1
Autriche	438 798	444 197	+1,2	235 037	224 461	-4,5
Finlande	42 450	48 583	+14,4	23 209	27 997	+20,6
Suède	366 017	371 451	+1,5	192 650	188 752	-2,0
Suisse	212 492	220 844	+3,9	119 346	118 585	-0,6



Un groupe laitier coopératif

2015 => 1,2 milliard de litres de lait transformés

842 ML de lait de vache

135 ML chèvre

56 ML de lait vache bio sur 172 exploitations



2 400 exploitations réparties sur 21 départements

2 500 personnes employées

16 sites de transformation

La production de lait biologique



- Avril 1994 : première collecte et transformation de lait biologique en Loire Atlantique
- Extension progressive de la collecte et adaptation des outils industriels de transformation et de commercialisation pour valoriser tout le lait des producteurs bio
- Printemps 2013 : mise en place d'une gamme spécifique agréée en bio (aliments composés , les matières premières biologiques , semences) répondant à la demande des producteurs



De bons produits Des marques



N°3 en UF bio



N°1 en beurre bio



- Le marché français des produits laitiers biologiques continue à se développer
- L'activité bio d'Eurial représente de 10 à 30 % du marché national selon les segments :

Beurres, crème fraîche

Yaourts

Fromage blanc

Crème desserts

Poudres

- Des Marques

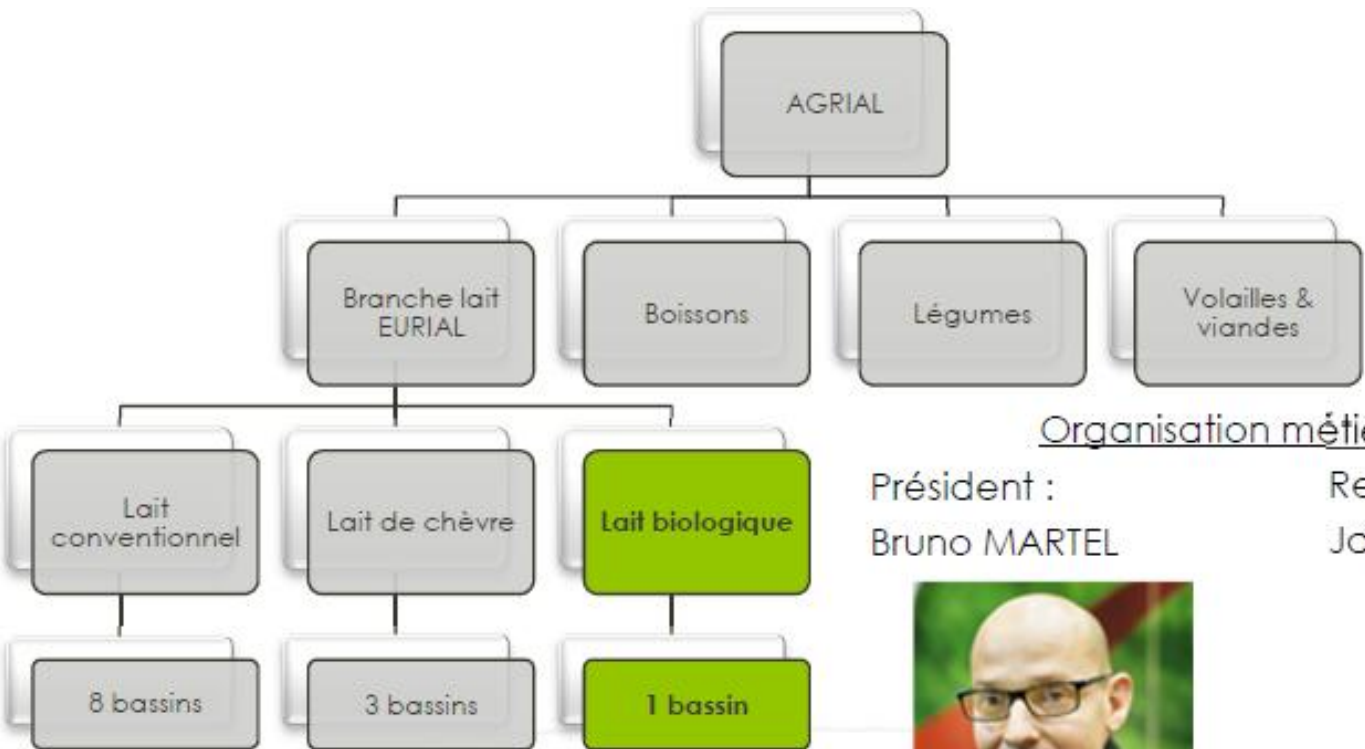


Les perspectives, nos atouts



- Une gouvernance coopérative
(président, administrateurs, délégués bio)
- Une vision d'avenir : une filière complète et structurée avec des producteurs de lait motivés, une collecte spécifique, des outils de transformation, des marques (bionat', grand fermage bio, candia bio), des clients (gms, rhd, magasins spécialisés..)
- Une optimisation de collecte avec d'autres structures.
Traçabilité de la collecte, lait bio français
- Un contrat de collecte garantissant une valorisation durable
- Une aide à la conversion de 30 €/1000 l pendant 2 ans





Organisation métier bio

Président :
Bruno MARTEL

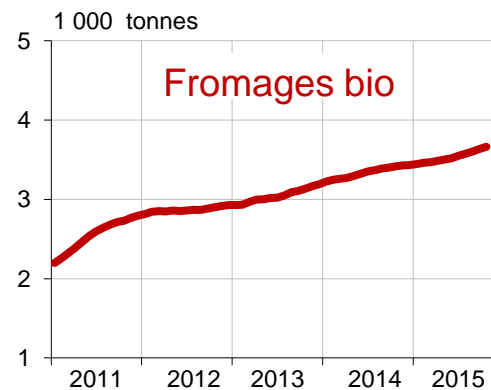
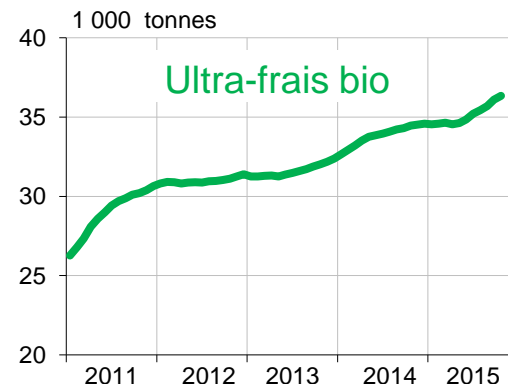
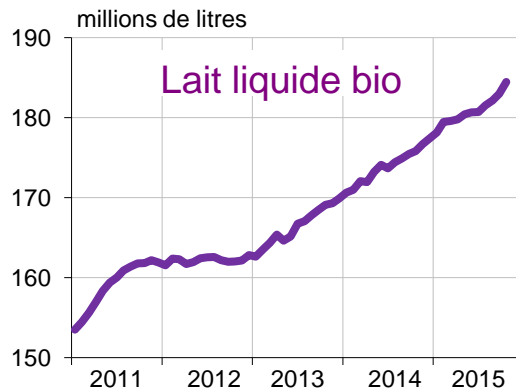
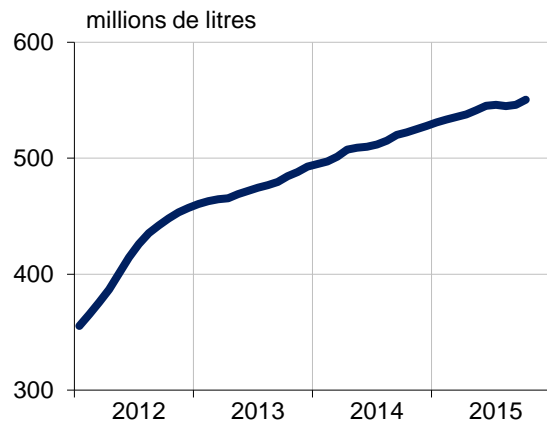
Responsable opérationnel :
Jacques MENETRIER



Dynamique de la filière biologique en France (12 mois glissants)

Les volumes de vente sur le marché de détail Jusqu'à fin octobre 2015

La collecte jusqu'en octobre 2015



- o La démarche bio : le marché

	ventes (1000l / t)		évolution (%)	prix (€/l ou €/kg)		évolution prix (%)
	12P2014	12P2015		12P2014	12P2015	
Lait conditionné	162 900	170 532	4,7%	1,16	1,15	-1,3%
Ultra frais	15 678	17 593	12,2%	3,41	3,41	0,0%
Beurre	4 004	4 273	6,7%	8,53	8,34	-2,2%
Crème	1 024	1 130	10,3%	5,60	5,48	-2,1%
Fromage	1 660	1 835	10,5%	12,87	12,71	-1,3%

Freins et motivations au développement du lait bio

Intensité
de
réponses

Autonomie fourragère

Proximité système

Maîtrise sanitaire

Baisse de production de lait

Maîtrise technique

Charges alimentaires

Valorisation du lait

Réponse à une
demande

Ethiques

Motivation personnelle

Peur cultures sales

Nourrir la planète

Technique

Economique

Social

Les conversions en cours



	Conversions se terminant sur la période		Perspectives (Production + conversions x taux de réalisation - arrêts)		
	Producteurs	Référence (en 1 000l)	Producteurs	Volume (en 1 000l)	Évol volume / nov 2015
Estimation au 01/06/2016	33	13 127 000	2 186	560 189 011	1,8%
Estimation au 01/11/2016	15	5 592 615	2 196	563 565 979	2,4%
Estimation au 01/06/2017	91	34 836 360	2 283	591 751 680	7,5%
Estimation au 01/11/2017	54	21 427 316	2 333	608 753 960	10,6%

Évolution de la collecte bio annuelle

