



# Journée Filière et Technique Ovins lait Bio

Jeudi 1<sup>er</sup> Octobre 2015

Goulven OILLIC,  
Coordinateur Filières Bio - Initiative Bio Bretagne (IBB)

En partenariat avec le réseau GAB- FRAB et la  
Chambre d'Agriculture de Bretagne



© <http://histgeo.ac-aix-marseille.fr>



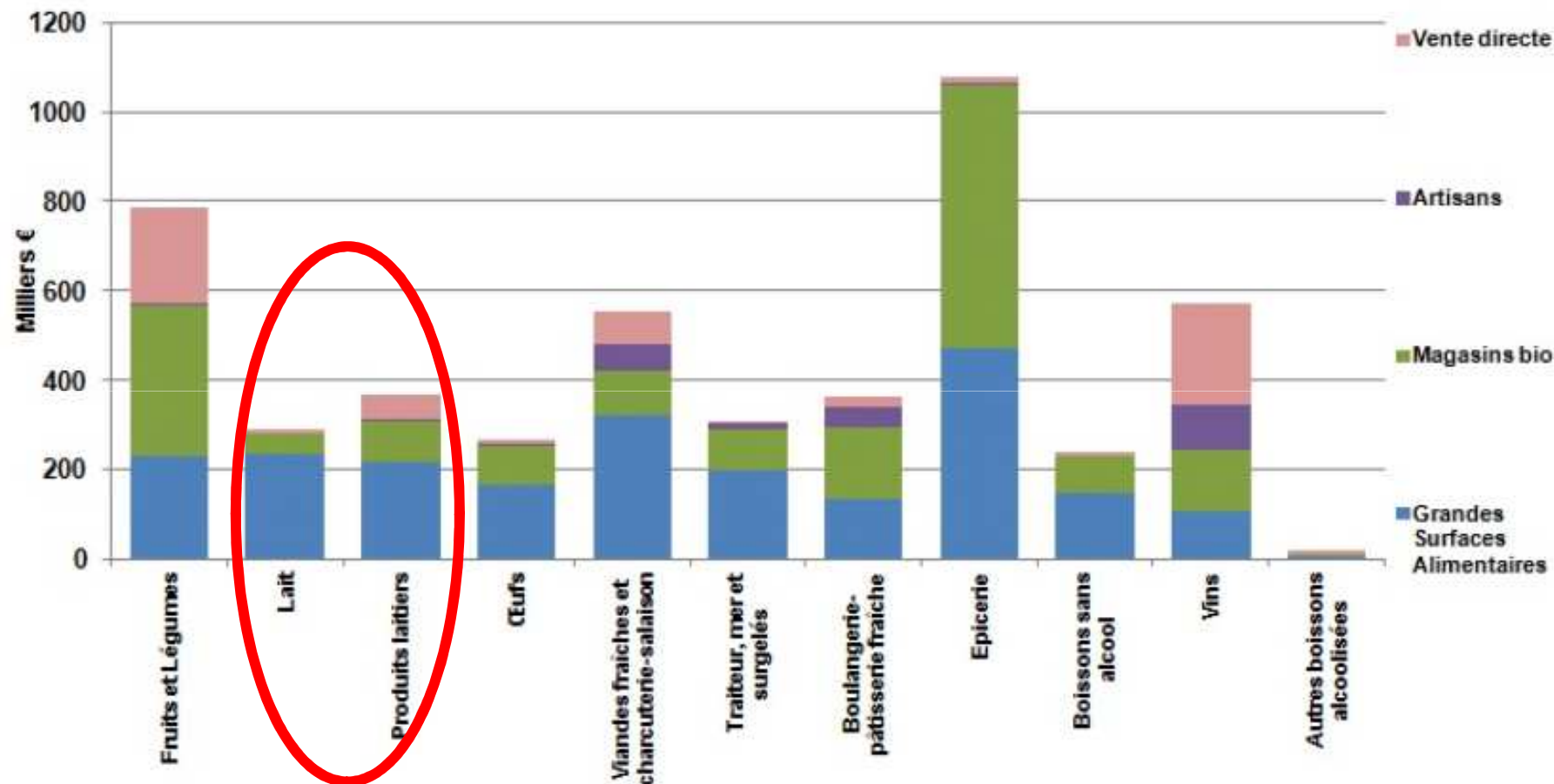
[www.bio-bretagne-ibb.fr](http://www.bio-bretagne-ibb.fr)

# La Bio continue son développement

- 26 466 fermes +4 %/2013
- 1,12 million d'hectares (+5 %/2013)
- 12 919 Transformateurs, distributeurs et importateurs +3%/2013
- La Bio représente près de 100 000 emplois directs
- 1 agriculteur Bio sur 3 est éleveur
- Un marché de 5 milliards € +10 %/2013 et 2,5 % du marché alimentaire français
- 76 % des produits Bio consommés en France proviennent de France
- Près de 9 Français sur 10 ont consommé bio, dont 6 sur 10 au moins une fois par mois (Baromètre Agence Bio)
- Plus de la moitié du cheptel Bovins Vaches laitières Bio dans trois régions Pays de la Loire, Bretagne, Basse-Normandie

# Le marché Bio

Répartition des ventes par circuit et catégorie de produits en 2014



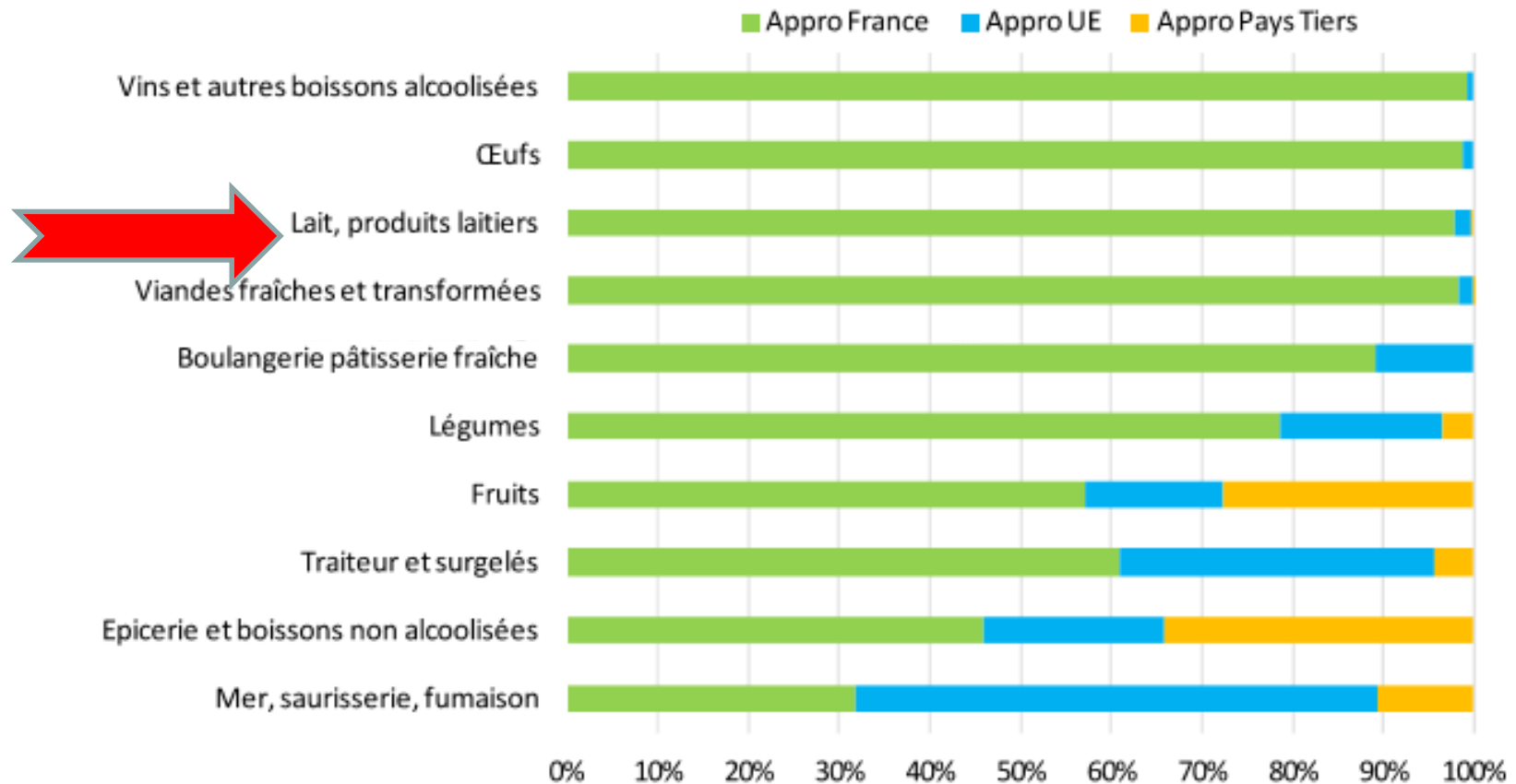
Source : Agence BIO/AND-I - 2015

**IBB** Le réseau de l'Initiative Bio en Bretagne

# L'origine des produits Bio

75% des produits bio consommés en France  
proviennent de France

## Origine des approvisionnements selon les produits bio en 2014



Source : Agence BIO / ANDI 2015

**UBB** Le réseau de l'Initiative  
Bio en Bretagne

# La transformation du lait Bio

## Qui transforme le lait bio en 2014 ?

- 127 établissements de collecte de lait bio dont 107 collectent du lait de vache bio.
- **La transformation : 155 acteurs** (entreprises de taille variable, artisans...).
- **Fabricants de laits conditionnés : 19**
- **de yaourts et laits fermentés : 37**
- **de crème : 23**
- **de fromages 107**
- **de beurre : 20**
- **75% de la collecte bio est réalisée par 8 acteurs**
- **3 entreprises collectent plus de la moitié de la production laitière bio.**
- **La majorité des transformateurs ne sont pas spécifiques de produits bio.**

Sources: CNIEL et Agence Bio

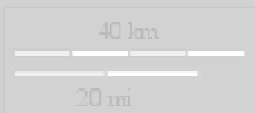


[www.bio-bretagne-ibb.fr](http://www.bio-bretagne-ibb.fr)





# La filière Ovins lait Bio



© <http://histgeo.ac-aix-marseille.fr>



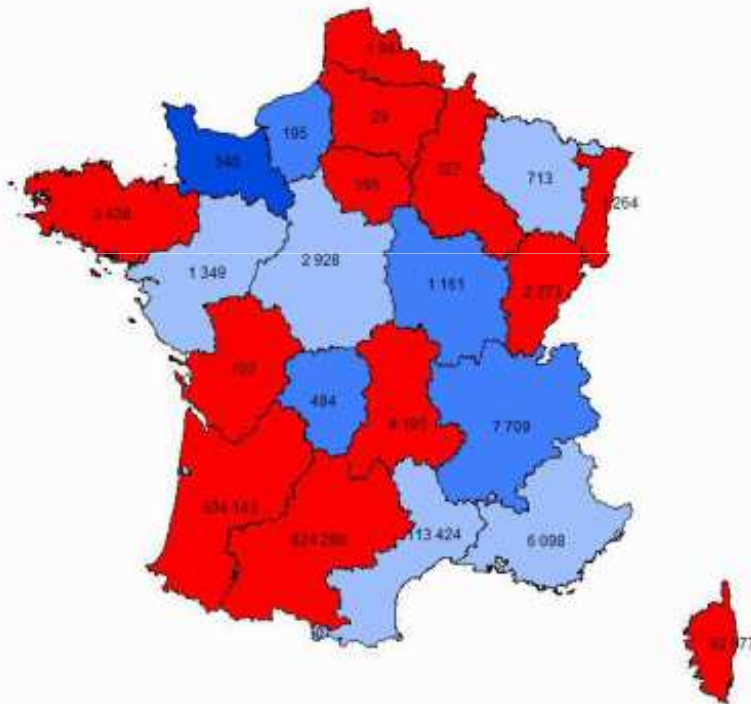
[www.bio-bretagne-ibb.fr](http://www.bio-bretagne-ibb.fr)

# Ovin lait - Production

Baisse du cheptel de brebis laitières plus marquée que la baisse du cheptel d'ovins allaitants en 2014

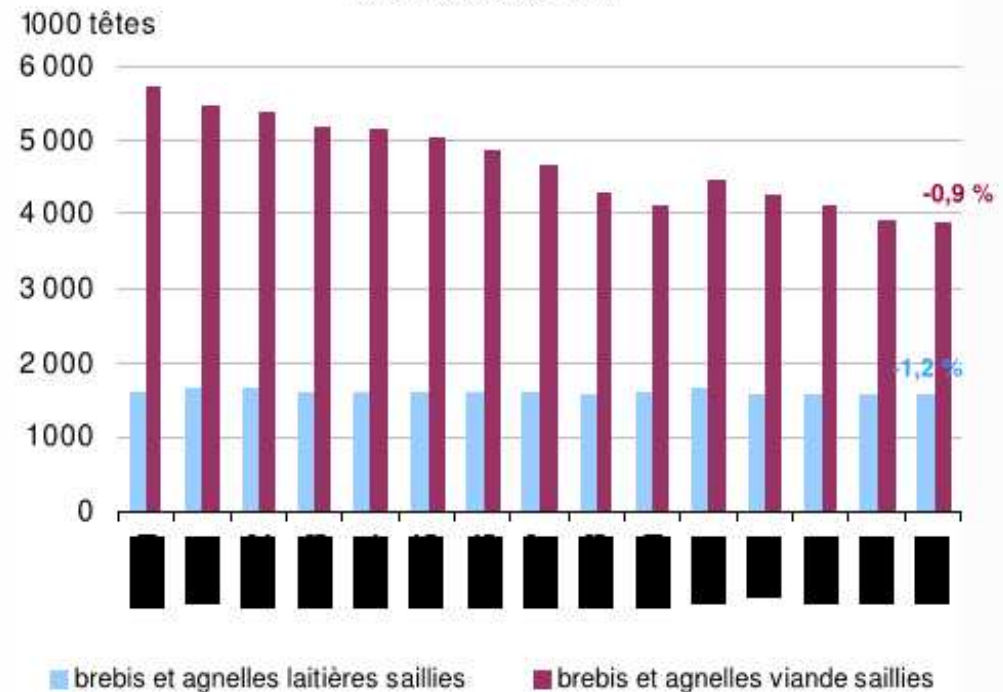
Evolution du nombre de brebis laitières entre décembre 2013 et décembre 2014

- Plus de 10 %
- 3 % à 10 %
- 0 % à 3 %
- - 4 % à 0 %



1 575 000 brebis et agnelles laitières saillies  
 -1,2 % / 2013  
 - 20 000 brebis

Evolution du cheptel de brebis et agnelles saillies entre 2000 et 2014

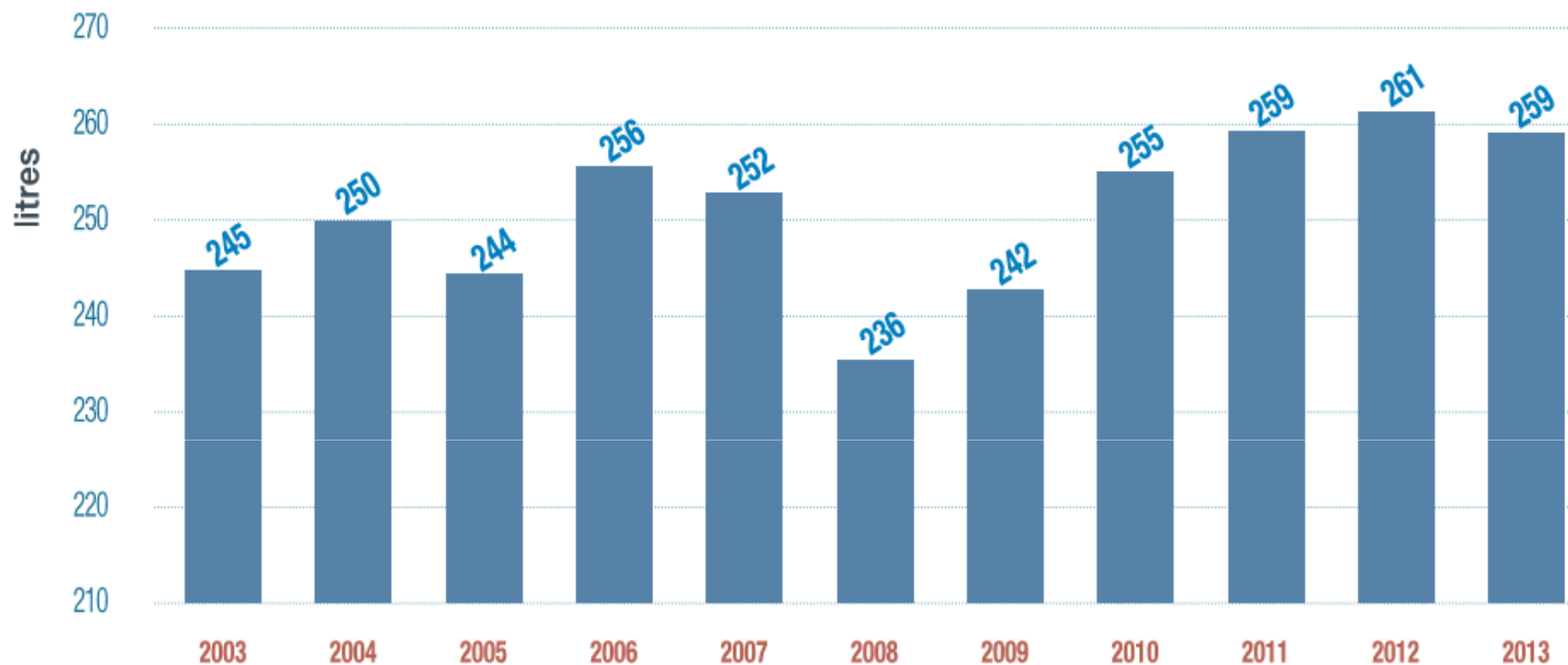


15 avril 2015

FranceAgriMer - Montreuil

# Ovin lait - collecte

## ÉVOLUTION DE LA COLLECTE DE LAIT DE BREBIS



Source : FranceAgriMer / S.S.P., Enquête Mensuelle Laitière

**259 millions de litre de lait de Brebis collectés en France**



[www.bio-bretagne-ibb.fr](http://www.bio-bretagne-ibb.fr)



# Ovin lait - collecte

## ► L'ÉVOLUTION DE LA COLLECTE RÉGIONALE DE LAIT DE BREBIS

X 1 000 litres	1983	2009	2010	2011	2012	2013
AQUITAINE	16 151	47 745	51 499	54 486	54 638	56 073
AUVERGNE	C	687	688	683	1 179	1 179
BRETAGNE	C	397	459	538	505	460
CORSE	C	7 350	7 383	6 765	6 696	6 546
LANGUEDOC-ROUSSILLON	C	40 616	42 880	36 770	38 468	36 785
MIDI-PYRÉNÉES	77 934	144 768	151 849	159 132	158 792	157 244
PROVENCE-ALPES-CÔTE D'AZUR	C	211	211	209	171	171
<b>FRANCE</b>	<b>114 873</b>	<b>241 775</b>	<b>254 969</b>	<b>258 583</b>	<b>260 606</b>	<b>258 615</b>

Source : FranceAgriMer / S.S.P., Enquête Mensuelle Laitière

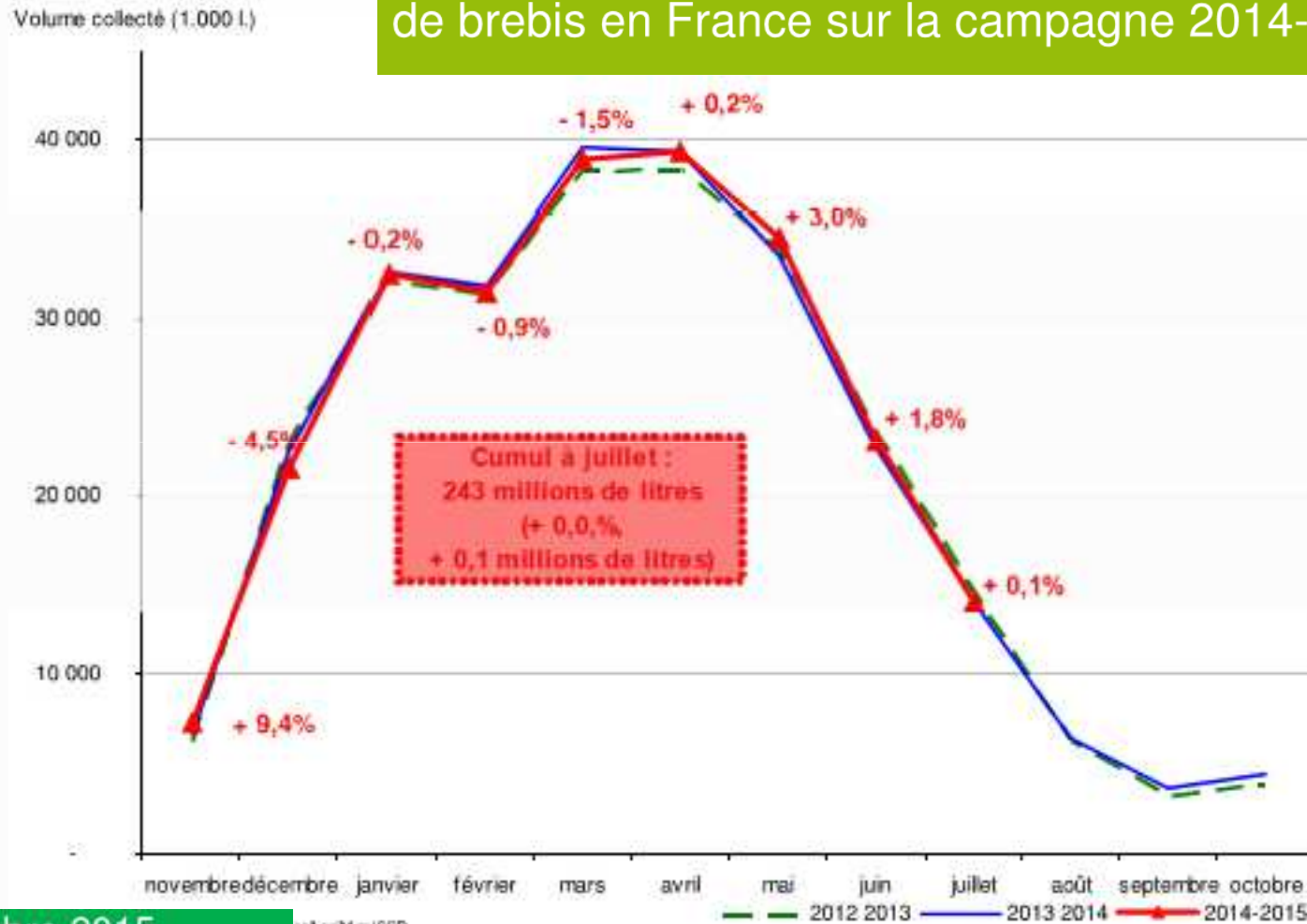


# Ovin lait - collecte

Stabilité de la collecte nationale de lait de brebis sur le premier semestre 2015

Collecte mensuelle de lait de brebis

Hausse de la collecte et des fabrications de fromages de brebis en France sur la campagne 2014-2015



23 septembre 2015

FranceAgriMer - Montreuil

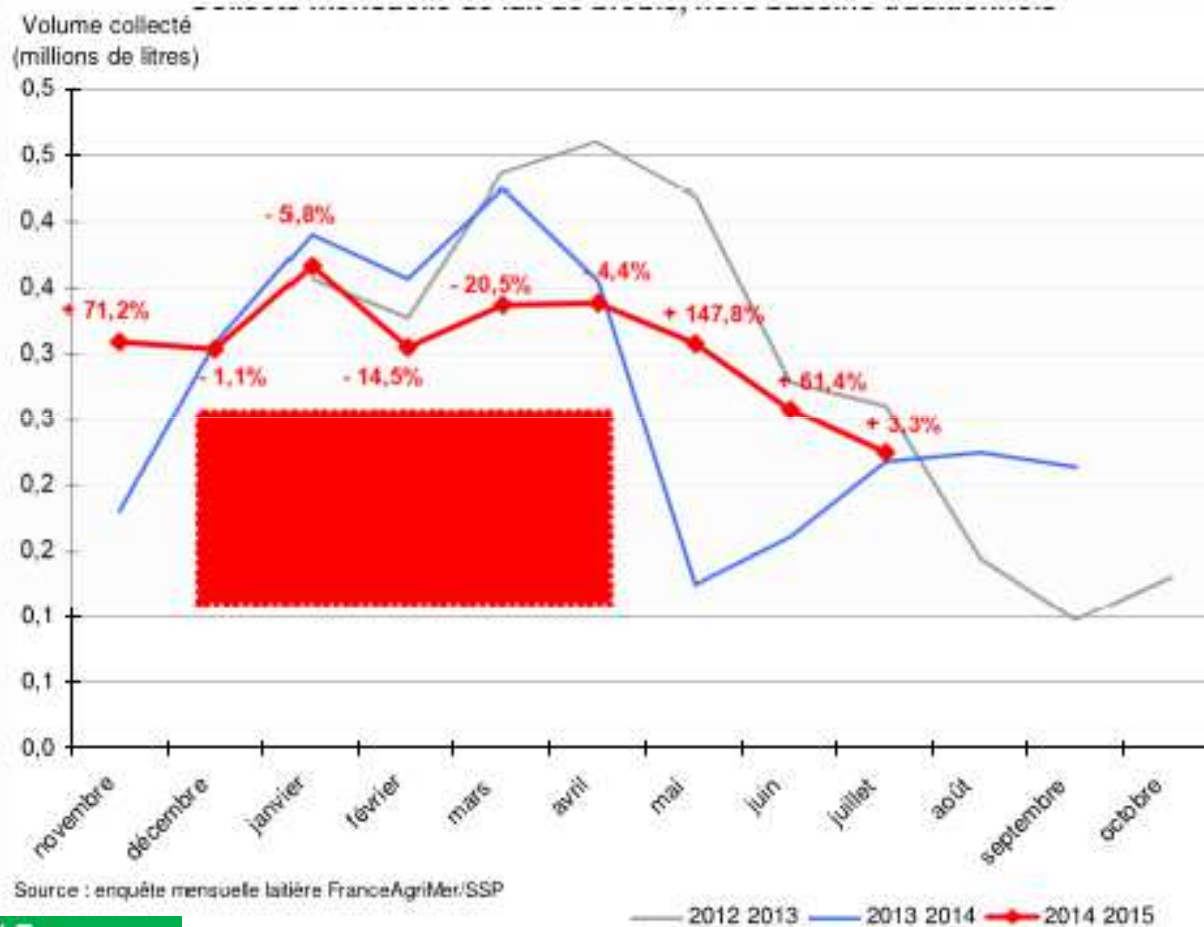
[www.bio-bretagne-ibb.fr](http://www.bio-bretagne-ibb.fr)

**IBB Bio en Bretagne**

# Ovin lait - collecte

Hausse des volumes de lait de brebis collectés hors bassins traditionnels en fin de campagne

Collecte mensuelle de lait de brebis, hors bassins traditionnels



23 septembre 2015

FranceAgriMer - Montreuil

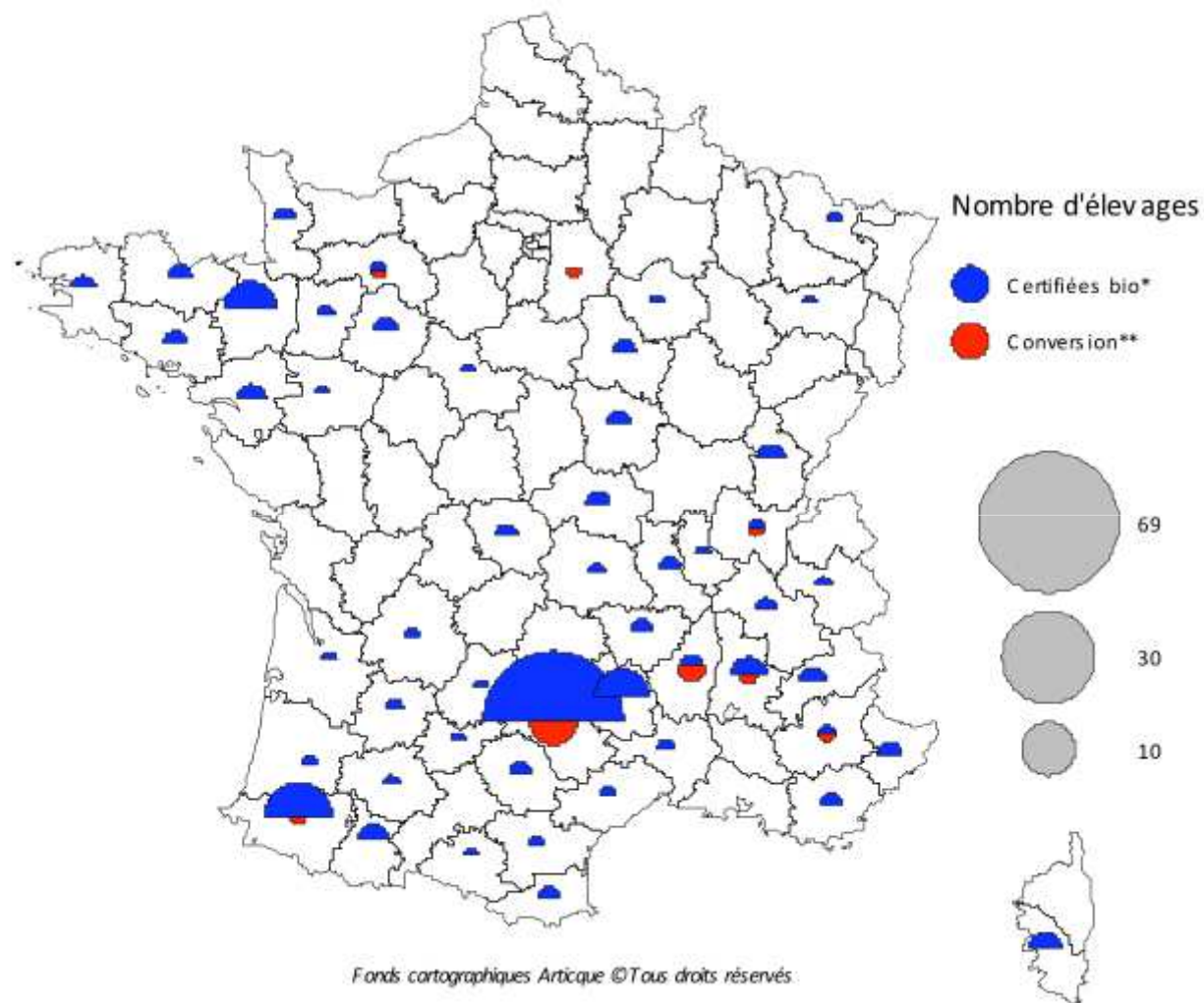
LE MINISTRE DE L'AGRICULTURE ET DE LA MER

IBB Bio en Bretagne

www.bio-bretagne-ibb.fr

# Ovin lait Bio en France en 2010

Elevages bio en France



N.B : 180 élevages Bio en 2010 (45 600 brebis laitières)

[www.bio-bretagne-ibb.fr](http://www.bio-bretagne-ibb.fr)



# Ovin lait Bio en 2014 : 354 fermes et 72 000 têtes

Brebis lait	Nb. Exploitations fin 2014						Nb. Têtes fin 2014					
	Certifiées bio *	Evol. / 13	Conversion **	Evol. / 13	Total bio + conversio n	Evol. / 13	Certifiées bio	Evol. / 13	Conversion	Evol. / 13	Total bio + conversio n	Evol. / 13
ALSACE	4	100%	0	-	4	100%	242	348%	c	-	242	348%
AQUITAINE	40	11%	0	-100%	40	11%	8 158	9%	c	-	8 158	7%
AUVERGNE	14	56%	0	-	14	56%	1 275	78%	c	-	1 275	78%
BASSE-NORMANDIE	6	20%	1	-	6	20%	500	12%	c	-	529	19%
BOURGOGNE	8	167%	1	-	9	200%	625	54%	c	-	659	63%
<b>BRETAGNE</b>	<b>23</b>	<b>5%</b>	<b>1</b>	<b>-50%</b>	<b>24</b>	<b>9%</b>	<b>3 135</b>	<b>9%</b>	<b>c</b>	<b>-</b>	<b>3 173</b>	<b>9%</b>
CENTRE	1	0%	0	-	1	0%	c	-	c	-	c	-
CHAMPAGNE-ARDENNE	1	0%	0	-	1	0%	c	-	c	-	c	-
CORSE	6	0%	0	-100%	6	-25%	712	5%	c	-	712	-13%
FRANCHE-COMTE	8	60%	0	-	8	60%	326	17%	c	-	326	17%
HAUTE-NORMANDIE	1	-	0	-	1	-	c	-	c	-	c	-
ILE-DE-FRANCE	1	0%	0	-	1	0%	c	-	c	-	c	-
LANGUEDOC-ROUSSILLON	30	25%	0	-100%	30	20%	7 798	8%	c	-	7 798	5%
LIMOUSIN	3	0%	0	-	3	0%	192	5%	c	-	192	5%
LORRAINE	3	0%	0	-	3	0%	307	8%	c	-	307	8%
MIDI-PYRENEES	129	12%	2	-33%	130	11%	41 991	13%	c	-	42 009	10%
NORD-PAS-DE-CALAIS	-	-	-	-	-	-	-	-	-	-	-	-
OUTRE-MER	-	-	-	-	-	-	-	-	-	-	-	-
PAYS DE LA LOIRE	12	33%	1	-	12	33%	1 305	14%	c	-	1 306	14%
PICARDIE	1	-	0	-	1	-	c	-	c	-	c	-
POITOU-CHARENTES	1	0%	0	-	1	0%	c	-	c	-	c	-
PROVENCE-ALPES-COTE D'AZUR	21	17%	2	100%	22	16%	2 052	3%	c	-	2 142	3%
RHONE-ALPES	41	14%	3	50%	42	11%	2 766	-1%	175	18%	2 941	0%
<b>TOTAL France</b>	<b>354</b>	<b>18%</b>	<b>11</b>	<b>-15%</b>	<b>359</b>	<b>16%</b>	<b>71 787</b>	<b>12%</b>	<b>385</b>	<b>-77%</b>	<b>72 172</b>	<b>10%</b>

# Ovin lait Bio en France

- **5,8% du cheptel de Brebis laitière Bio**

(3,4% vaches laitières, 5,3% pour les chèvres)

- 58% du cheptel Bio en MIDI-PYRENEES
- 11% en AQUITAINE
- 10% en LANGUEDOC-ROUSSILLON

- **+12% de brebis Bio entre 2013 et 2014** (+6% en vaches bio)

- Prix moyen du litre de lait : **1221 €**/ 1000 litres
- 230 litres en moyenne/brebis/an

**Estimation de la production de lait de Brebis Bio en 2014 :**  
(hyp entre 210 et 230 l/brebis)

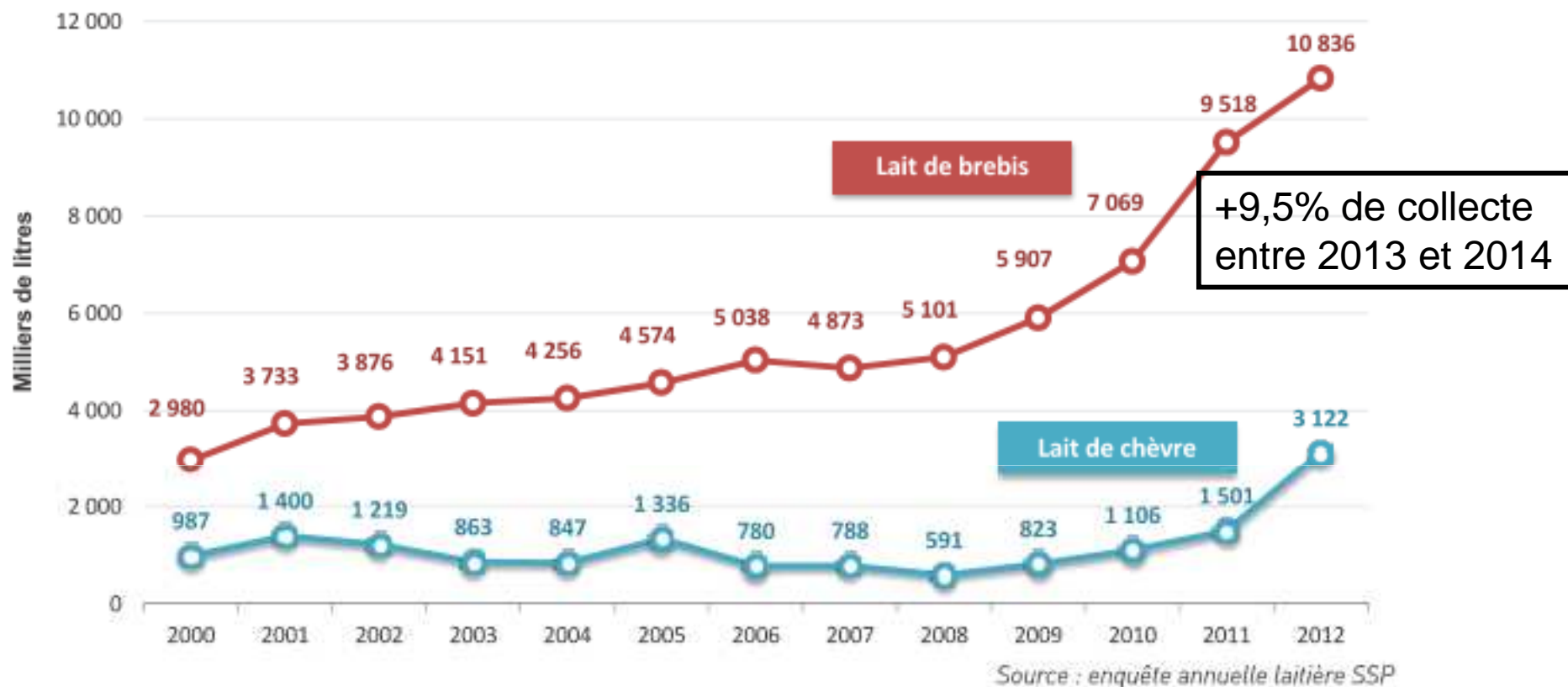
**Plus de 15 millions de litre produit en Bio**  
**Dont 12 millions collectés (reste producteurs-transformateurs)**





# Ovin lait Bio en France : collecte

Evolution de la collecte de laits de brebis et de chèvre biologiques de 2000 à 2012



Le principal département de collecte du lait de brebis biologique est l'Aveyron. Les principales régions de collecte du lait de chèvre biologique sont l'Aquitaine, Midi-Pyrénées et Poitou-Charentes.

**15 établissements de collecte de lait de Brebis Bio en France**

# Ovin lait Bio en Bretagne

Brebis lait	Nb. Exploitations fin 2014						Nb. Têtes fin 2014					
	Certifiés bio *	Evol. / 13	Conversion **	Evol. / 13	Total bio + conversion	Evol. / 13	Certifiés bio	Evol. / 13	Conversion	Evol. / 13	Total bio + conversion	Evol. / 13
<b>BRETAGNE</b>	<b>23</b>	<b>5%</b>	<b>1</b>	<b>-50%</b>	<b>24</b>	<b>9%</b>	<b>3 135</b>	<b>9%</b>	<b>c</b>	<b>-</b>	<b>3 173</b>	<b>9%</b>
<b>TOTAL France</b>	<b>354</b>	<b>18%</b>	<b>11</b>	<b>-15%</b>	<b>359</b>	<b>16%</b>	<b>71 787</b>	<b>12%</b>	<b>385</b>	<b>-77%</b>	<b>72 172</b>	<b>10%</b>

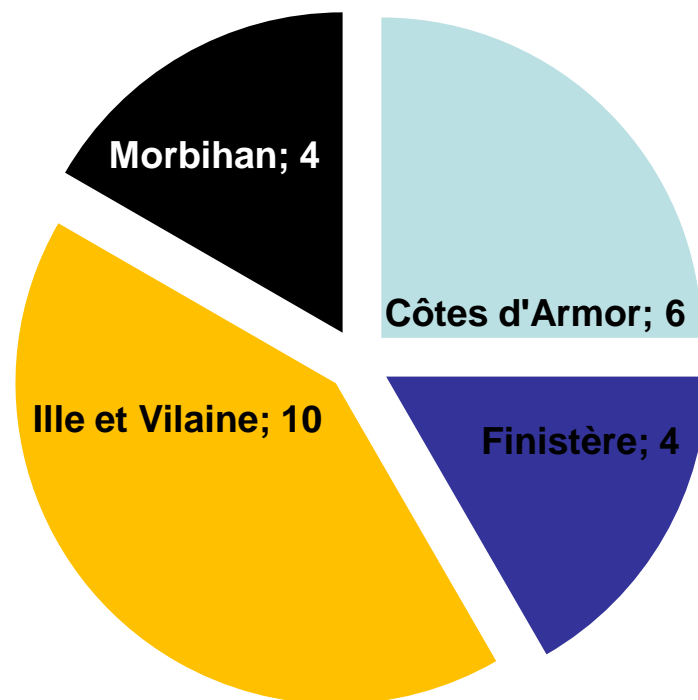
**La Bretagne rassemble 4,4% du cheptel ovin Bio français**



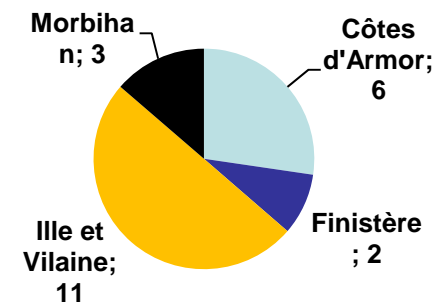
# Ovin lait Bio en Bretagne

## Fermes en Brebis laitière Bio en Bretagne en 2014

(Bio + conversion - Agence Bio 2015)



## Fermes en Brebis laitière Bio en Bretagne en 2013 (Bio + conversion - Agence Bio 2014)



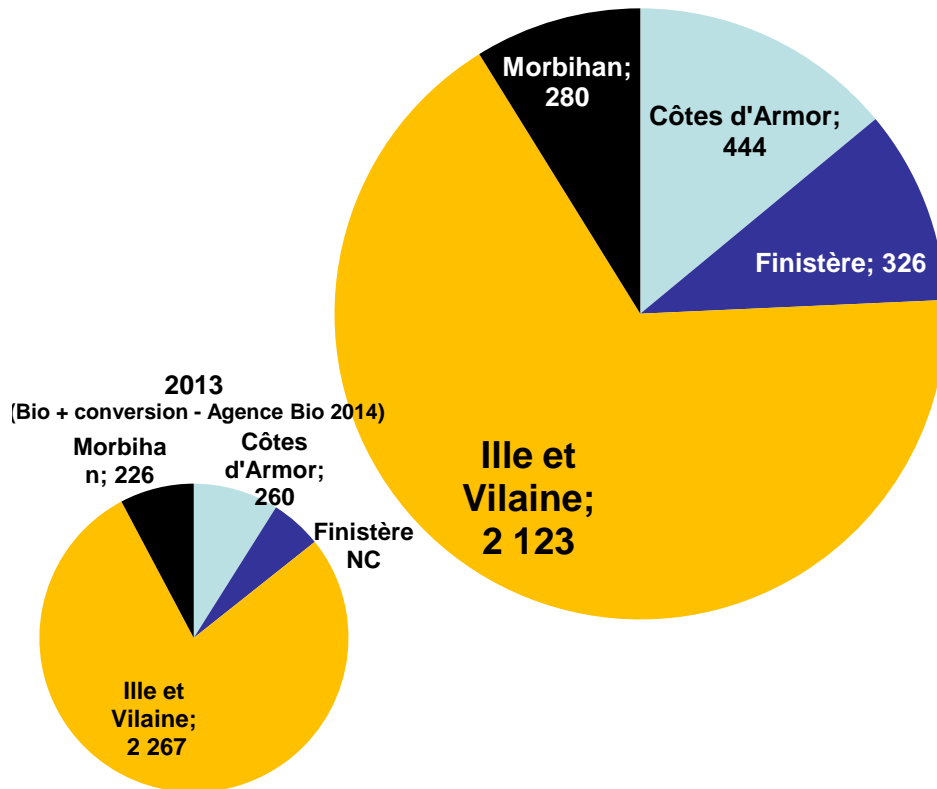
23 élevages Bio en Bretagne + 1 en conversion



# Ovin lait Bio en Bretagne

## Répartition des Brebis laitière Bio en Bretagne en 2014

(Bio + conversion - Agence Bio 2015)



Près de 70% du Cheptel situé en Ille et Vilaine

## Typologie des élevages Bio bretons :

Moyenne des élevages en Bretagne : 130 brebis

- Producteurs-transformateurs : 65 à 70% des élevages en filière courte (Entre 60 et 70 brebis)

- Producteurs-livreurs :

30 à 35% des élevages en filière longue collectés par Triballat (de 200 à 400 brebis)

# La transformation et la distribution Bio



80% de la production de lait de brebis orientée vers le SIQO (AOC/AOP, Label Rouge, Bio)

# La transformation et la distribution Bio

Evolution des volumes de fromages de brebis et de chèvre bio (hors vente directe)

Fromages (tonnes)	2002	2003	2004	2005	2006	2007	2008	2009	2010	2011	2012	Evol./11	Part bio
Fromages frais de brebis	49	55	56	68	84	130	144	234	206	274	536	95,7%	37,2%
Autres fromages de brebis	397	587	509	434	451	458	415	462	551	666	928	39,4%	1,6%
Fromages frais de chèvre	9	4	16	10	8	2	25						
Autres fromages de chèvre	34	50	40	50	58	90	86	253	372	609	698	14,7%	0,7%

Source : enquête annuelle laitière SSP

En 2012

- Fromages de Brebis Bio : 8,8 % des fabrications de fromages (hors vente directe)
- 37% des fromages frais de brebis produits en France étaient bio

# La transformation et la distribution Bio

## Atouts nutritionnels du lait de brebis

- **Haute valeur nutritive** : plus calorique que le lait de vache

Plus de minéraux (Calcium, Zinc, Vitamine B, Phosphore...)

Plus de protéines

- **Particules de gras sont plus fines que le lait de vache** : plus digeste que le lait de vache

= intérêts manifestes qui demandent à être mieux connus

Composition pour 100 ml	Brebis	Chèvre	Vache
Energie (Kcal/l)	104	70	67
Energie (KJ/l)	434	292	278
Matière grasse (g)	7	4,3	3,9
Eau (g)	82	87	87
Protéine (g)	5,5	3,4	3,3
Vitamine A (mg)	0,07	0,05	0,04
Vitamine D (µg)	0,16	0,25	0,09
Vitamine E (mg)	0,20	0,10	0,12
Calcium (mg)	190	130	120

*Source : Fédération des producteurs Suisses de lait -  
Regula Thut Borner Diététicienne diplômée - 3000  
Berne et GIE [BIO](#) Pays du Roquefort*

N.B : Le lait de brebis est souvent confondu avec le lait de chèvre, il est plus doux et légèrement sucré

# La transformation et la distribution Bio

## En Bretagne

Triballat collecte les producteurs-livreurs d'Ille et Vilaine (Marques VRAI : au moins 7 références en lait de Brebis Bio)

Kerguillet collecte du lait de Brebis Bio  
Depuis le début de l'année



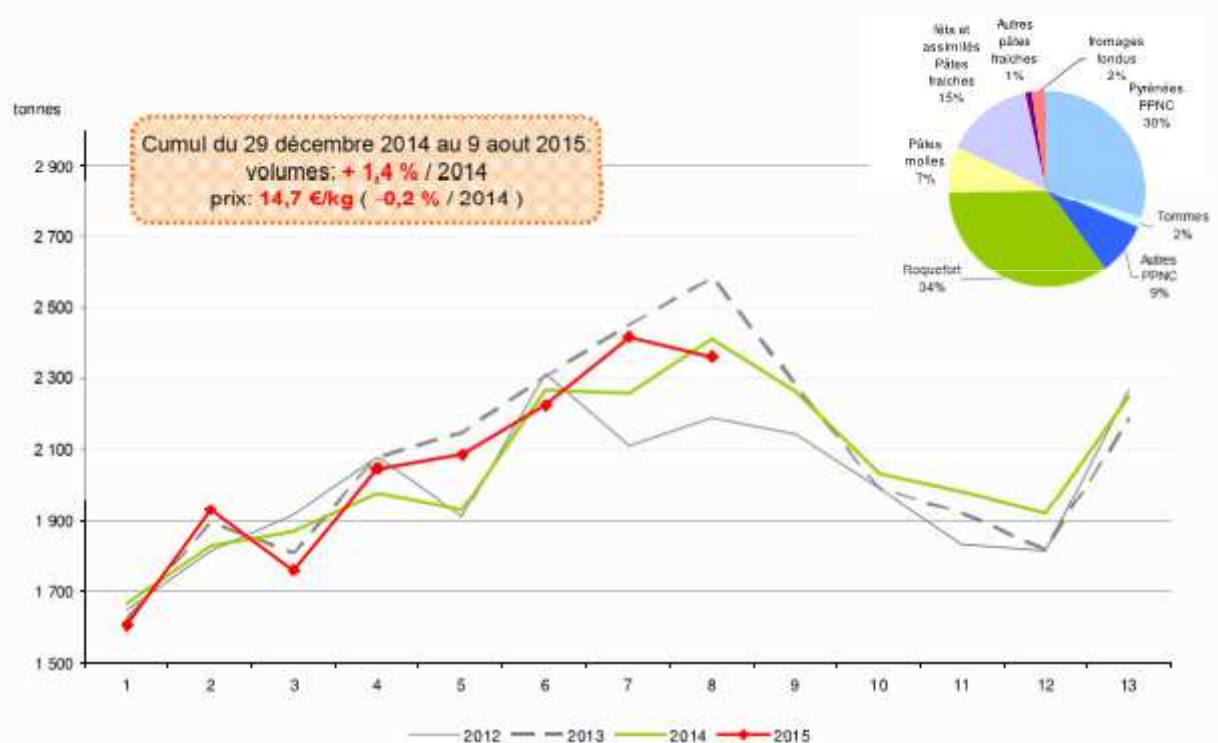
+ Une quinzaine de producteurs-transformateurs qui commercialisent en circuit-court sur la Région (marchés, magasins de producteurs, magasins Bio, foires...)



# Consommation et Perspectives

## Hausse des achats des ménages sur tous les fromages au lait de brebis

Hausse des achats des ménages en cumul sur les 8 premières période de l'année  
Volumes de fromages de brebis achetés par les ménages



23 septembre 2015

FranceAgriMer - Montreuil

[www.bio-bretagne-ibb.fr](http://www.bio-bretagne-ibb.fr)

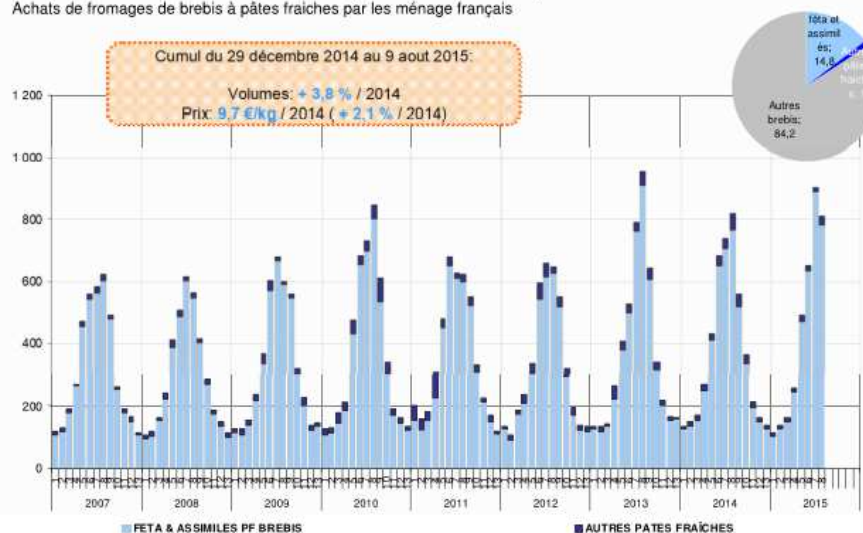
FranceAgriMer d'après Kantar Worldpanel

**IBB** Le réseau de l'Initiative Bio en Bretagne

# Consommation et Perspectives

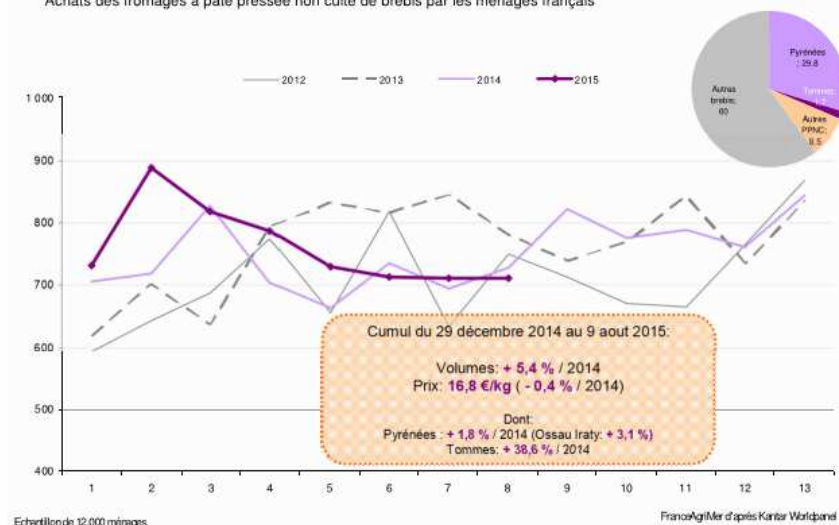
## Hausse des achats de fromages de brebis à pâtes fraîches

Achats de fromages de brebis à pâtes fraîches par les ménages français



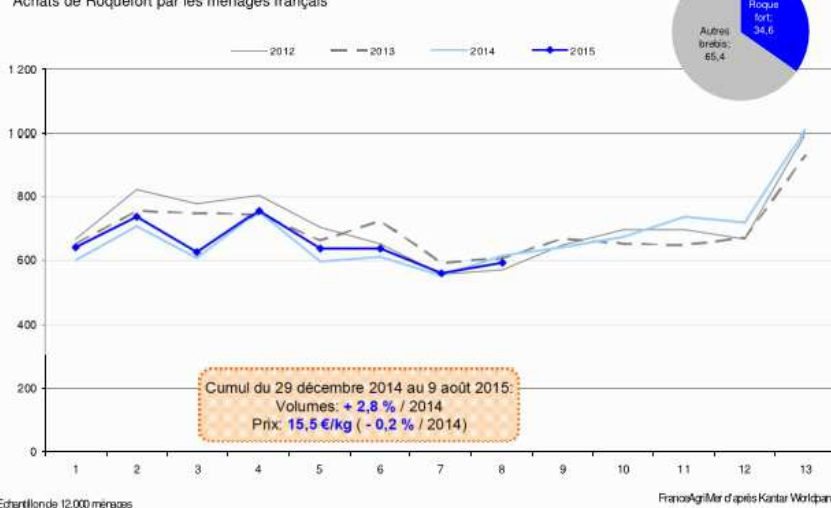
## Hausse importante des achats de PPNC au premier semestre 2015

Achats des fromages à pâte pressée non cuite de brebis par les ménages français



## Hausse des achats de Roquefort en 2015

Achats de Roquefort par les ménages français



23 septembre 2015

FranceAgriMer - Montreuil

www.bio-bretagne-ibb.fr

**IBB** Le réseau de l'Initiative Bio en Bretagne