



YVES ROCHER

CRÉATEUR DE LA COSMÉTIQUE VÉGÉTALE®

Journées Filières et Techniques

Plantes à Parfum
Aromatiques et Médicinales
(PPAM) Bio

24 février 2016

L'Herbier
de la cosmétique végétale®





*Produire des plantes
cosmétiques bio à La
Facilly*



La Vision de M. Yves Rocher : la passion du végétal

Depuis 1979...

Production de plantes cosmétiques à La Glacilly



*Qualité cosmétique
de la plante*

*Implication
sur un territoire*

*«Un jour La Glacilly sera connue et prospère, j'en fais le serment.
Vous en serez témoins.»*

Yves Rocher



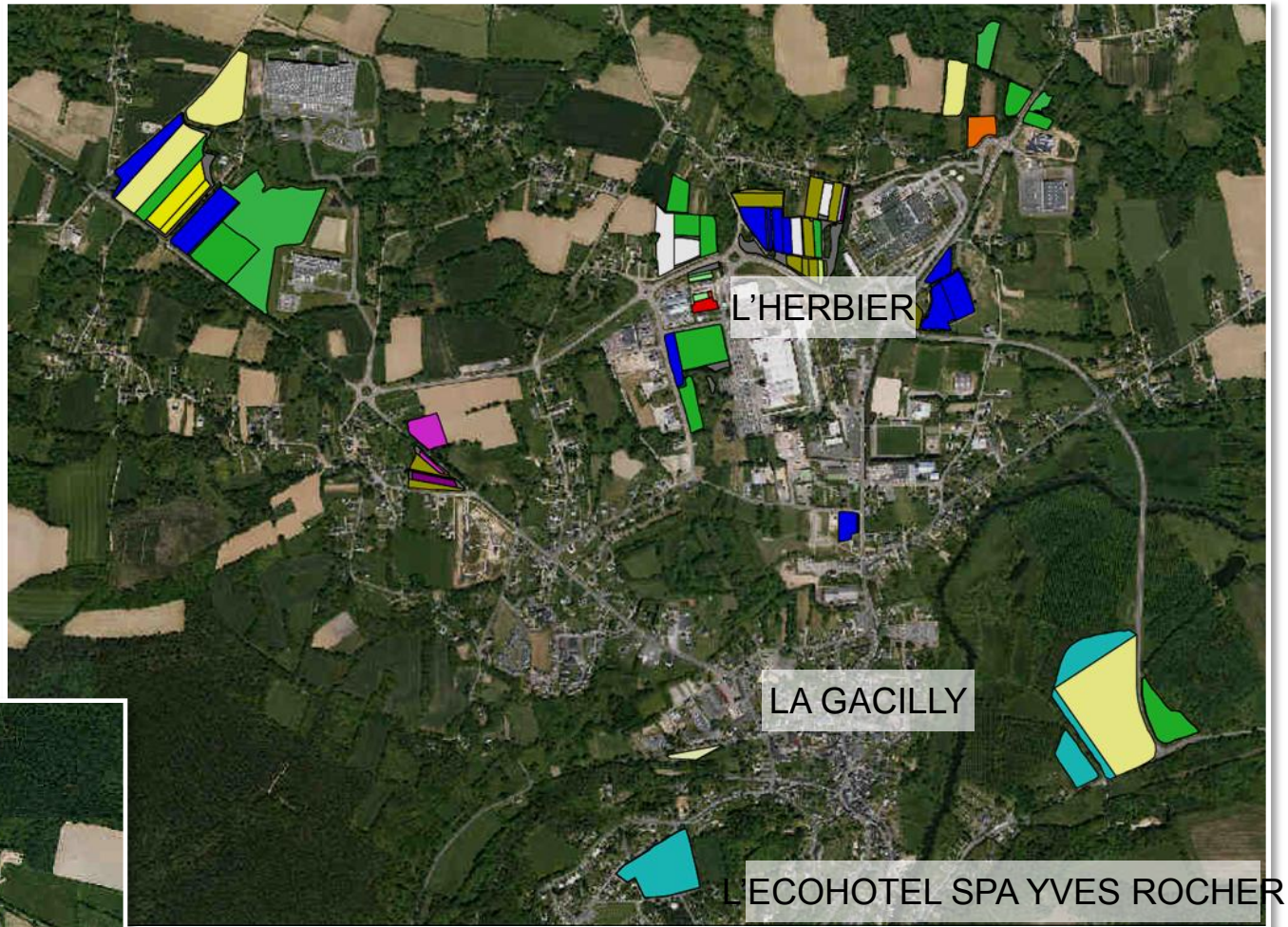
En 1997: conversion en agriculture biologique



*Respect de la plante,
dans son environnement*



L'exploitation



55 hectares de cultures biologiques, dans un rayon de 5 km



La Croix des Archers

CFNTRF D F D 2 8 J R 2 B U J 2 0 N. Site créé en 1969 - 800 salariés

Cohérence
Production agricole bio/
site industriel





Une équipe



Fléonor Germain
Responsable
expérimentation et
amélioration continue



Daniel Cancouët
Responsable des
cultures plein champ



Isabelle Grandval
Responsable cultures
sous abri, atelier et
stockage



Alain le
Commandoux
Ouvrier agricole



Cécile L'Haridon
Responsable du
service

4 saisonniers: cultures
3 saisonniers: tunnels
et atelier

Emplois à la semaine:
désherbage et récoltes



Didier Jouzé
Ouvrier agricole



*Se situer dans une filière
et dans un processus de
développement*

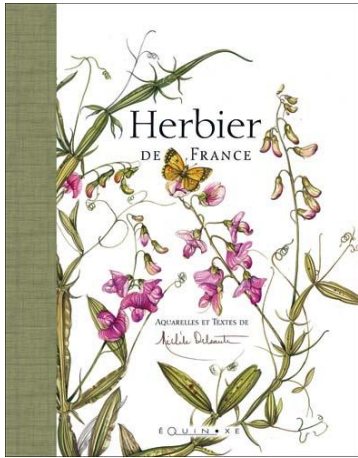


De la plante au produit fini





Etape 1: recherche



- *Connaissance du végétal, pharmacognosie, phytologie*

- *Missions de prospection, réseaux d'experts internationaux*

- *Jardin botanique*





Etape 2: développement



Plante



Extrait végétal



Produit cosmétique



Expérimentation
 YVES ROCHER LA GACILLY
Comment la cultiver ?
 5 ans avant lancement



LABORATOIRE DE RECHERCHE
 ET INNOVATION YVES ROCHER PARIS
Comment l'extraire ?
 5 à 3 ans avant lancement



LABORATOIRE DE
 FORMULATION YVES
 ROCHER PARIS
Comment le formuler ?
 2 ans avant lancement



Etape 2: développement



Plante



Expérimentation
YVES ROCHER LA GACILLY
Comment la cultiver ?
5 ans avant lancement

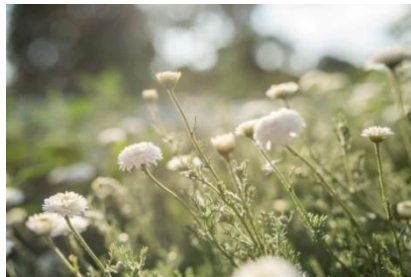


Le développement agronomique

Trois objectifs :



- *Identifier de nouvelles plantes*



- *Déterminer et optimiser les itinéraires techniques (de la graine à la plante livrée)*



- Optimiser les pratiques bio (équilibre des sols, biodiversité...)



ETAPE 3 : PRODUCTION



- 3 à 5 ans *Lancement Produit*



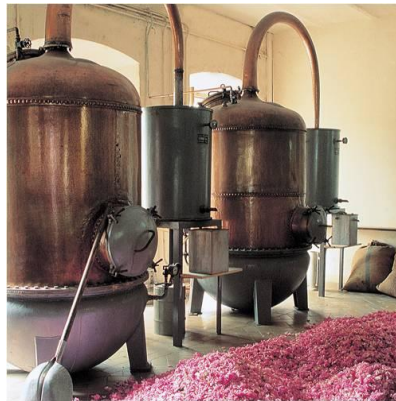
Plante



Exploitation agricole bio
Yves Rocher La Gacilly
Filières Végétales



Extrait Végétal



Partenaires extracteurs
Filières Végétales



Produit Cosmétique



Sites de production Yves Rocher
(Villes-Geffs, Ploërmel,
Rieux, Cork)

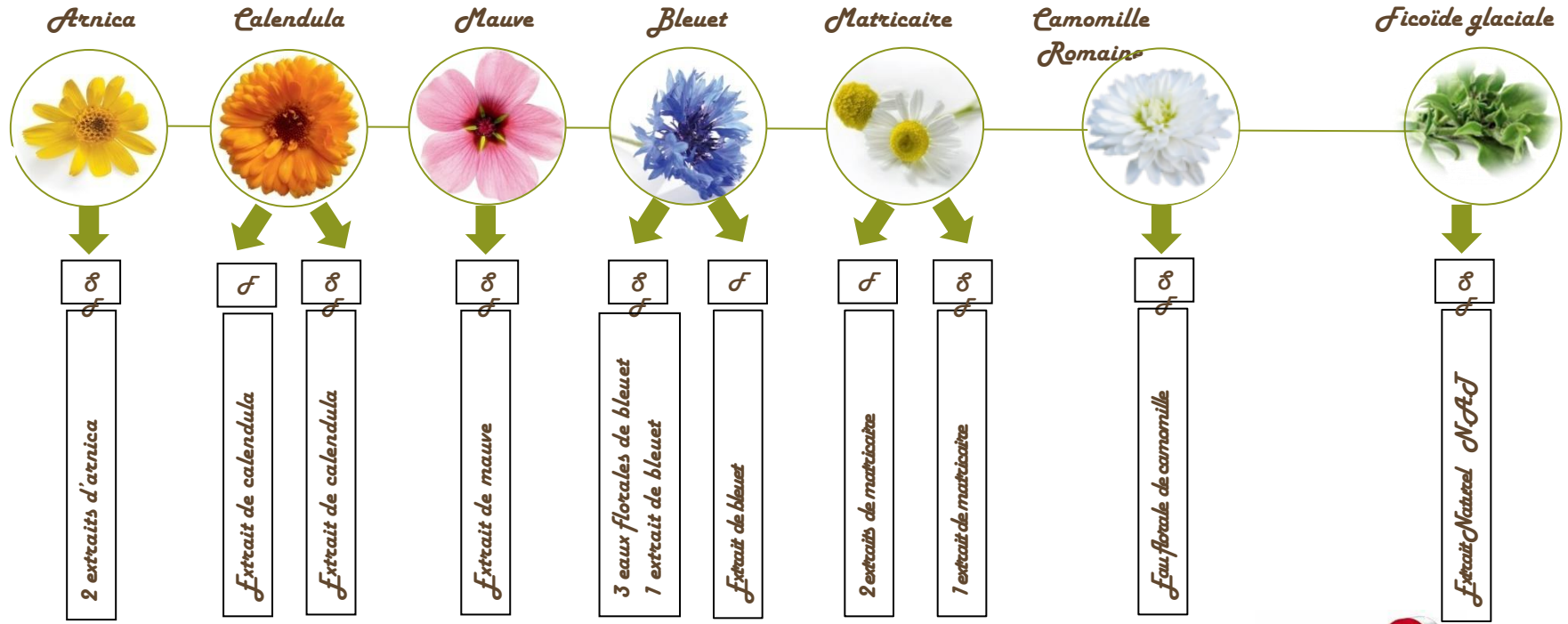


Des plantes présentes dans plus de 230 références produits

7 plantes

15 extraits

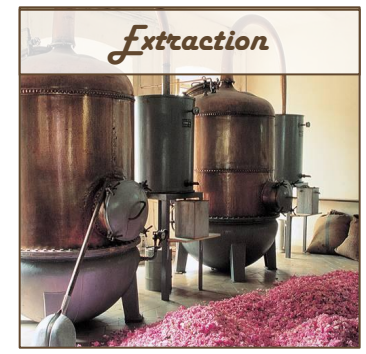
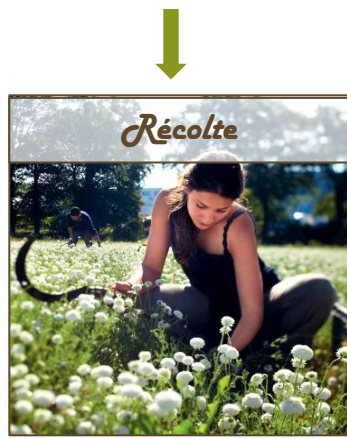
230 produits





Une logistique spécifique

COMMANDE





*Approvisionner
Protéger
Partager:*

*La Facilly à l'origine
d'une démarche
d'approvisionnement
responsable*



La Gacilly, terre de biodiversité



128 000 m² de biodiversité

69 Ha de prairies

(dont 10 ha de prairie humide)

autour des usines

8 zones

128 000 m²

250 espèces

55 Ha en agriculture

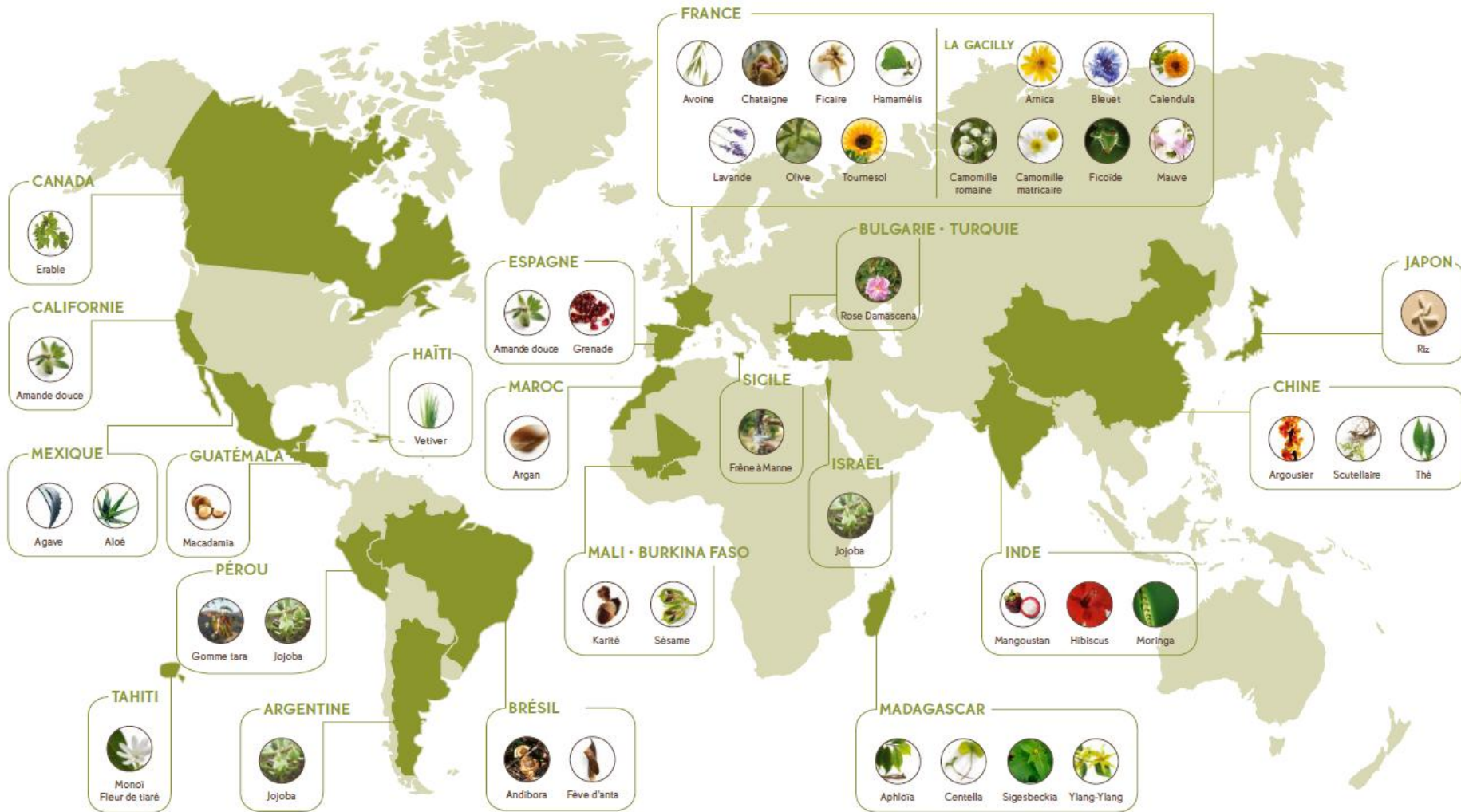


Le jardin botanique: Recherche – Conservation – Education



La Gacilly, inspiration des filières végétales internationales

YVES ROCHER





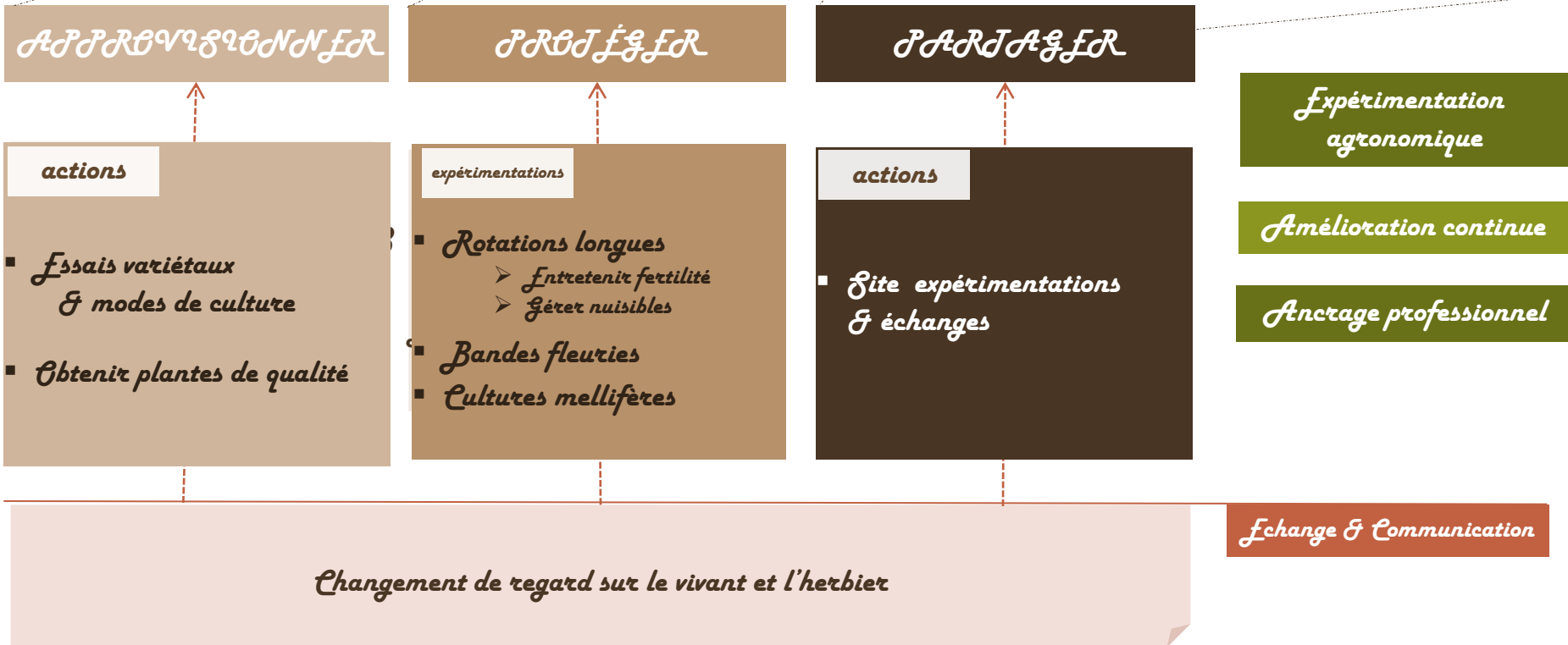
Nos projets:

- *Diversifier le vivant*
- *Nous ancrer sur un territoire*



Le service agronomie en 2020

Nos perspectives





Au sein d'un réseau technique et scientifique



Groupement des
agriculteurs biologiques
du Morbihan





Une démarche globale d'amélioration conti

Adaptation de la récolteuse à la qualité « fleur » recherchée pour la camomille matricaire

Optimisation des programmes de séchage

Isolation du stockage pour éviter les nuisibles

Construction d'un tunnel pour optimiser les rotations culturales





Soit en 2016...



Les passerelles avec la filière PPAM bio: quelques idées

Nos besoins:

- *Une deuxième solution de séchage*
- *3 saisonniers!*
- *Échanges de pratiques*

Nos propositions:

- *Intégrer le réseau des expérimentateurs en PPAM bio*
- *Coopération locale*