



Quel aliment 100% bio en production porcine ?

Essai sur le concentré protéique de luzerne en période de 2^{ème} âge et en engraissement



Laurent ALIBERT, IFIP – Institut du Porc



Objectifs de l'essai

- Etude performances zootechniques sur la période du 2^{ème} âge et de l'engraissement
- Comparaison de trois aliments :
 - régime témoin de type complexe
 - régime sans protéine conventionnelle
 - régime comprenant 10% de concentré protéique de luzerne

Matériels & Méthode

– Formules des aliments

Matières premières	Régime 1	Régime 2	Régime 3
Blé	28%	28%	28,5%
Pois	27%	30%	30%
Orge	27%	19%	21,5%
Tourteau de soja	6%	19%	6%
Concentré protéique de pomme de terre	5%	0%	0%
Levure de bière	3%	0%	0%
Concentré protéique de luzerne	0%	0%	10%
Complément minéral	4%	4%	4%

Essai sur le concentré protéique de luzerne

Matériels & Méthode

- Les animaux
 - 98 porcelets mâles castrés mis en lot en fonction du poids vif
 - Race utilisée : (Large White x Landrace) x (Piétrain)

Matériels & Méthode

- Le logement



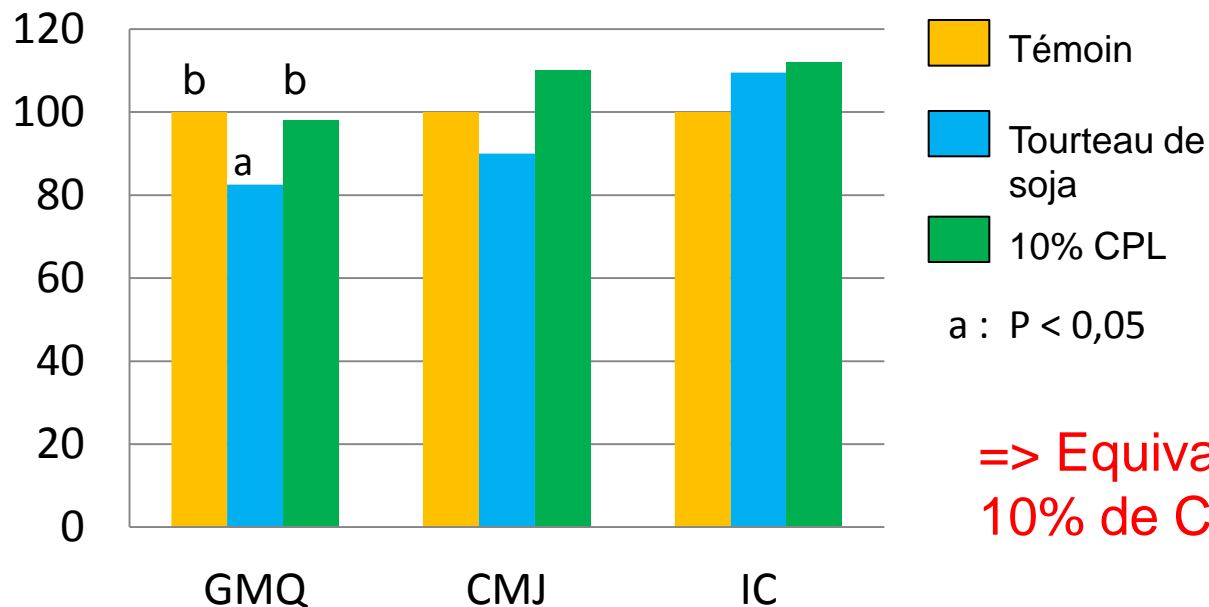
Semi plein-air
Absence de paille
Densité : 0.45 m² intérieur
0.70 m² extérieur

Essai sur le concentré protéique de luzerne

Résultats (1/2)

- IC, GMQ et Conso

Résultats de GMQ, CMJ et IC en fonction des régimes (performances exprimées en pourcentage du lot témoin)



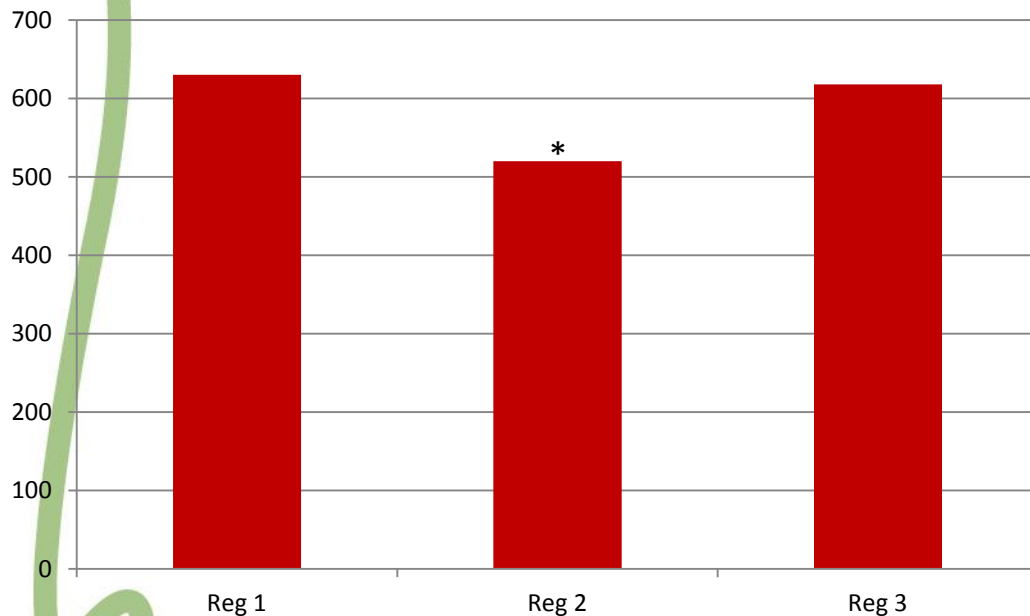
=> Equivalence entre les 10% de CPL et témoin

Essai sur le concentré protéique de luzerne

Résultats (2/2)

- GMQ

Gain moyen journalier en fonction des régimes * P < 0,05



Différence significative avec le régime 2

Régime 3 contenant les 10% de luzerne est similaire au lot témoin

Essai sur le concentré protéique de luzerne

Formules des aliments PC

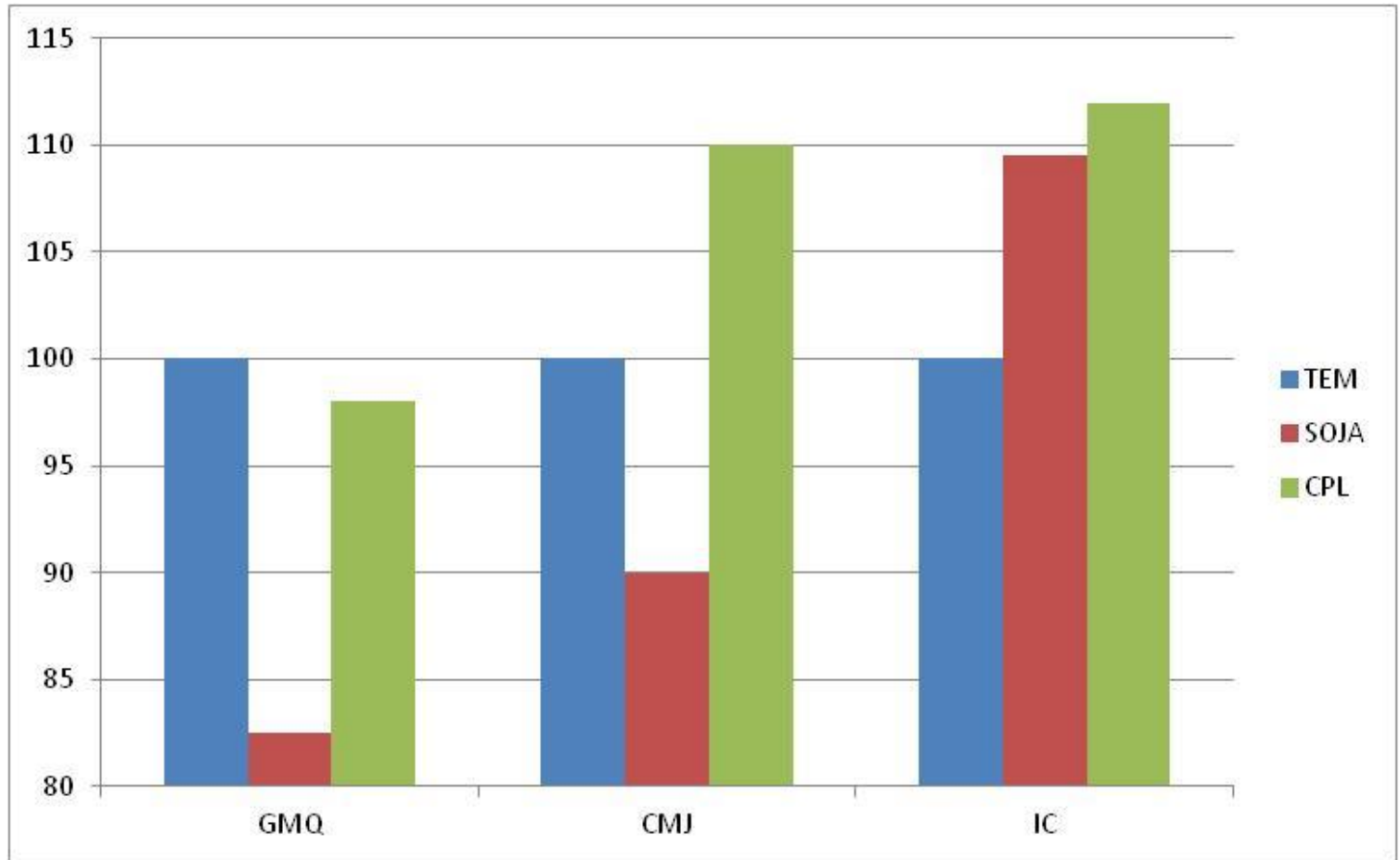
Formules sur 1000 kg	ENGRAISSEMENT		
en kg par T			
	Reg 1	Reg 2	Reg 3
Blé AFZ	442.5	345.1	459.4
Ogre AFZ	84.7	183.5	157.5
Pois AFZ	350.0	309.6	258.1
T.soja	97.9		
Graine de soja extrudées		106.9	
Levure de bière		30.0	
Concentré protéique de luzerne	0.00		100
AMV Vetaphos blé 2.5%	25.0	25.0	25.0
en g par kg sf mention	Composition nutritionnelle théorique		
Matières azotées totales	169	170	170
Cellulose brute	37	38	33
Energie nette MJ	9.80	9.80	9.80
Lysine digestible	7.95	7.86	7.52
Lys d / EN	0.81	0.80	0.77
Met d / Lys d	23.6%	24.0%	28.5%
AAS d / Lys d	53.3%	53.1%	56.4%
Thr d / Lys d	61.8%	62.6%	70.9%
Try d / Lys d	18.9%	17.9%	24.1%

Les Animaux

- 80 mâles castrés mis en lot en fonction du poids vif (moyenne 37.1)
- Race utilisée : (Large White x Landrace) x (Piétrain)

Résultats (abattage 115.8)

- IC, GMQ et Conso



Essai sur le concentré protéique de luzerne