



JOURNÉE IBB 16 JUIN 2016

LA CONDUITE ET LA SANTÉ EN
ELEVAGE DE PORC BIOLOGIQUE

Catherine CALVAR
Chambres d'agriculture de Bretagne

Journée IBB – 16 Juin 2016

2

LA CONDUITE ET LA SANTE EN ELEVAGE DE PORC BIOLOGIQUE

Point sur la Règlementation

Prévention = règle prioritaire
Passer par une action sur le milieu extérieur (sol, logement), sur l'alimentation et sur l'animal

Prophylaxie obligatoire, Vaccins et antiparasitaires sous la responsabilité du vétérinaire (Ne sont pas comptés comme traitement)

- **Porcs (cycle de vie < 1 an) :**
 - 1 traitement maxi, hors vaccins et antiparasitaires
 - Délai d'attente doublé, mini 48 heures
- **Reproducteurs :**
 - 3 traitements maxi, hors vaccins et antiparasitaires

Journée IBB – 16 Juin 2016

4



LA CONDUITE ET LA SANTE EN ELEVAGE DE PORC BIOLOGIQUE

• Enquête auprès de Techniciens et Vétérinaires

→ **Objectif :** Recenser les préconisations concernant la conduite d'élevage et les mesures de prophylaxie à adopter en élevage de porcs.

→ 9 entretiens individuels

• Enquête auprès d'éleveurs de porcs biologiques

→ **Objectif :** Etat des lieux et Pratiques de la conduite sanitaire en élevage

→ 15 enquêtes en élevage

Journée IBB – 16 Juin 2016

5



LA CONDUITE ET LA SANTE EN ELEVAGE DE PORC BIOLOGIQUE

15 enquêtes en Elevage de Porc Biologique

- Groupements : BVB - Bio Direct – Unebio – Terrena
- 2 Naisseurs et 6 Naisseurs engraisseurs dont 3 partiels
 - 41 truies en moyenne (12 à 120)
- 7 Post-sevreurs-engrailleurs
 - 630 porcs vendus/an (300 à 900)
- Date Installation ou conversion en Bio : de 1997 à 2015
 - 4/15 installations directement en bio
 - 11/15 conversion suite à élevage conventionnel, Label rouge ou Plein air
 - 7/15 installations ou conversions depuis 2009

Journée IBB – 16 Juin 2016

6



LA CONDUITE ET LA SANTE EN ELEVAGE DE PORC BIOLOGIQUE

SAU et cultures (13 enquêtes)

- 73 Ha SAU (28 à 185 Ha)
- 3 élevages avec une SAU > 100 Ha (pas en totalité Bio)
- 10 élevages avec SAU Bio : 55 Ha en moyenne (30 - 80 Ha)
- 38 Ha de cultures Bio (8 – 60 ha)
 - Blé – Triticale - Orge – Avoine – Maïs (en pur)
 - Mélanges céréaliers
 - Blé noir
- Prairies - pâtures (bovins – ovins) – Parcs pour Naissage P.Air
 - Herbe – Trèfle – Radis chinois – Colza fourrager – Luzerne - Betteraves

Journée IBB – 16 Juin 2016

7



LA CONDUITE ET LA SANTE EN ELEVAGE DE PORC BIOLOGIQUE

Généralités Elevage et commercialisation

- Commercialisation :
 - 11 élevages en filière longue (vente directe < 10 porcs /an)
 - 4 élevages avec commercialisation en circuits courts et filière longue
 - 5 % à 80 % de vente de porcs en circuit court ; 50 à 300 porcs / an
- Appui Technique :
 - Fabricant Aliment : 1
 - Groupement : 5
 - Fabricant + groupement : 4
 - Groupement + Vêto : 4
 - Chambre Agri : 1

Appui technique réalisé majoritairement par le groupement

Journée IBB – 16 Juin 2016

8



LA CONDUITE ET LA SANTE EN ELEVAGE DE PORC BIOLOGIQUE

Généralités Conduite d'élevage

- Elevages Naisseur et Naisseur engraisseur :

- Types génétiques truie majoritaire :

- LW*LR (4/8)
- LW (2/8)
- Autres (3 voies) : 2/8

4 élevages avec 2 génétiques truie

- Types génétiques mâles

- Piétrain pur : 2/8
- Piétrain*Duroc : 6/8

Verrat le plus utilisé Piétrain*Duroc

- Conduite en bandes : 8/8 :

- Conduite en 3-4-6-7 bandes
- Objectif truies à la mise bas : 3 à 30 truies par bande

3/8 élevages en conduite 4 bandes

Journée IBB – 16 Juin 2016

9



LA CONDUITE ET LA SANTE EN ELEVAGE DE PORC BIOLOGIQUE

Logement des animaux

	Naisseur	NE	PSE
Plein air			1
Plein air + Bâtiment	1	3	
Bâtiment	1	2	6
Bâtiment + parcours		1	
Ensemble	2	6	7

1 NE sur 2 avec Naissage en plein air.
PS et engraissement en bâtiment

Journée IBB – 16 Juin 2016

Post sevrer- engraisseur :
Bâtiment majoritaire

10



LA CONDUITE ET LA SANTE EN ELEVAGE DE PORC BIOLOGIQUE

Naissage en plein air : 4 élevages

- 1 seul élevage avec parcs entièrement clôturés
- 3 élevages sur 4 avec chauffage des cabanes en hiver
- Surface Parcs truie : de 4 à 10 Ha – 600 à 700 m² par truie
- Dans 3 élevages sur 4, rotation des parcs tous les 2 à 3 ans.



Journée IBB – 16 Juin 2016



11



LA CONDUITE ET LA SANTE EN ELEVAGE DE PORC BIOLOGIQUE

Naissage en bâtiment : 4 élevages

- Cases maternité avec coin à porcelets chauffé
- Vide sanitaire systématique après chaque bande



Journée IBB – 16 Juin 2016



12



LA CONDUITE ET LA SANTE EN ELEVAGE DE PORC BIOLOGIQUE

Conduite de la reproduction – 8 élevages

- 1 seul élevage avec achat de cochettes bio
- 2 élevages uniquement en autorenouvellement
- 5 élevages en autorenouvellement et avec achat de cochettes
- 2 élevages avec autorenouvellement en race pure LW.
- 6 élevages en croisement alternatif LW*LR

- 6 élevages sur 8 ont une quarantaine
 - 4/6 : Quarantaine en plein air
 - Durée quarantaine : 4 à 6 semaines
 - Mise à la reproduction vers 8 mois

Journée IBB – 16 Juin 2016

13



LA CONDUITE ET LA SANTE EN ELEVAGE DE PORC BIOLOGIQUE

Conduite de la reproduction – 8 élevages

- Tous les élevages ont au moins 1 verrat
- 3 élevages sur 8 ne pratiquent pas l'Insémination
- 5 élevages : Taux IA entre 90 et 100 %
- Echographie systématique dans 1 élevage sur 2

- Objectif Age à la 1^{ère} Mise bas : entre 360 et 390 jours
- En bâtiment : truies bloquées entre 2-3 jours avant, 4 à 7 jours après Mise Bas
- Très peu ou pas d'intervention, juste de la surveillance, en plein air comme en Bâtiment

Journée IBB – 16 Juin 2016

14



LA CONDUITE ET LA SANTE EN ELEVAGE DE PORC BIOLOGIQUE

Alimentation

- Aliment : Achat – FAF

	Naisseur	NE	PSE
Achat	1		4
FAF	1	4	3
Achat + FAF		2	

- Multiples aliments
 - Truies : Aliment gestante et aliment allaitante
 - Post-sevrage : Porcelet 2^{ème} âge – Nourrain – croissance
 - Engraissement : Croissance - Croissance + finition - Unique

1 éleveur NE utilise 3 aliments :
1 aliment 2^{ème} âge, 1 gestante et finition
1 allaitante et croissance

Journée IBB – 16 Juin 2016

15



LA CONDUITE ET LA SANTE EN ELEVAGE DE PORC BIOLOGIQUE

Alimentation

- En FAF
 - Difficulté de bien équilibrer l'aliment porcelet 2^{ème} âge et l'aliment truie allaitante
 - Achat de soja Bio, levures et protéines de pommes de terre
 - Transitions alimentaires peu pratiquées en PS-Engraissement : 2/13
 - Apport de fibres en plus de l'aliment aux truies et en engraissement :
 - Foin : 5 élevages
 - Betteraves en pâturage : 3 élevages
 - Herbe et colza en pâturage : 3 élevages
 - Son : 1 élevage
 - Apport d'argile dans les 15 élevages enquêtés (auge + sol)

Journée IBB – 16 Juin 2016

16



LA CONDUITE ET LA SANTE EN ELEVAGE DE PORC BIOLOGIQUE

Alimentation

- Truies Gestantes et allaitantes
 - Alimentation sèche manuelle à l'auge
- Porcelets sous la mère : diversité des pratiques
 - Pas d'aliment sous la mère
 - Distribution d'aliment truie
 - Distribution de tourbe, kaolin
 - Distribution d'aliment porcelet à partir de 15 jours d'âge
- Post-sevrage
 - Alimentation sèche manuelle au nourrisseur
 - Passage à la soupe, 15 jours après l'arrivée en PS (1 élevage)
- Engraissement
 - Alimentation sèche manuelle ou automatique au nourrisseur
 - Alimentation soupe automatique dans 4 élevages
 - Rationnement variable selon les élevages : de 2,5 à 3 kg au plafond

Journée IBB – 16 Juin 2016

17



LA CONDUITE ET LA SANTE EN ELEVAGE DE PORC BIOLOGIQUE

Abreuvement

- Systèmes d'abreuvement :
 - Gestante : Abreuvoir : 5 élevages sur 8
 - Autres systèmes : Pipette (1) – Niveau constant (2)
 - Maternité : Distribution d'eau manuelle au tuyau : 4/8
 - Autres systèmes : Pipette (1) – Niveau constant (2) – Abreuvoir (1)
 - Post-sevrage : Abreuvoir dans 11 élevages sur 13
 - Engraissement : Abreuvoir dans 9 élevages sur 13
 - Autres systèmes : soupe (3) – Niveau constant (1)
- Qualité – Traitement de l'eau
 - Analyses d'eau : 10 élevages sur 14, au moins une fois par an
 - Traitement de l'eau : 6 élevages sur 14
 - Chloration – Déferrisation - Acidification

Abreuvoir :
principal système
d'abreuvement

Journée IBB – 16 Juin 2016

18



LA CONDUITE ET LA SANTE EN ELEVAGE DE PORC BIOLOGIQUE

Performances Naissance – 8 élevages

- Tous les éleveurs enregistrent les performances des truies, sur papier ou en informatique
- 1 seul élevage avec une GTTT
- Résultats par truie, par mise bas ou par bande, mais pas de suivi de carrière
- 13-14 Nés vifs par portée
- De 8,5 à plus de 10 porcelets sevrés par truie
- En plein air, résultats de mise bas moins bons (cabanes trop chaudes en été)

Truie	Mise bas	Nés vifs	Nés morts	Sevrés	Poids moyen
1	12	13	1	10	12.5
2	11	12	1	9	11.8
3	13	14	1	11	13.2
4	10	11	1	8	10.5
5	12	13	1	10	12.8
6	11	12	1	9	11.5
7	13	14	1	11	13.5
8	10	11	1	8	10.8

Taux de
pertes connu
dans 2
élevages

Journée IBB – 16 Juin 2016

19



LA CONDUITE ET LA SANTE EN ELEVAGE DE PORC BIOLOGIQUE

Conduite du Post-sevrage et de l'engraissement

- En post-sevrage (14 élevages) :
 - Mélange de 3-4 portées pour les NE
 - Provenance des porcelets de 1 à 2 élevages pour les PSE
- Allotement des porcelets en PS varié (13 élevages) :
 - 5 élevages sur 14 : Pas d'allotement, car grandes cases
 - 6 élevages sur 14 : Allotement par poids
 - 2 élevages sur 14 : Allotement par poids et par sexe
 - 1 élevage sur 14 : Allotement par sexe
- En Engraissement (12 élevages):
 - 3 élevages : Pas d'allotement
 - 8 élevages : Cases PS divisées en 2 ou 3
 - 2 élevages : Allotement par poids et par sexe

Journée IBB – 16 Juin 2016

20



LA CONDUITE ET LA SANTE EN ELEVAGE DE PORC BIOLOGIQUE

Performances en sevrage-vente

- Pas de résultats GTE
 - Des données de croissance des porcs mal connues
 - 1 seul élevage avec 1 seul départ à l'abattoir à 182 jours d'âge (26 semaines)
 - Au moins 2 départs / bande pour les autres élevages, jusque 4 départs
- Estimation de l'âge moyen à l'abattage des porcs :
 - Age minimum : 184 jours
 - Age moyen : 205 jours
 - Age maxi : 230 jours
- Taux de Pertes en 2015
 - De 6 à 12 % en Sevrage –Vente. Données connues de 5 élevages

Grande variabilité
selon les élevages :
de 170 jours à 280
jours

Journée IBB – 16 Juin 2016

21

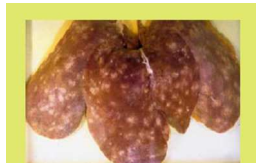


LA CONDUITE ET LA SANTE EN ELEVAGE DE PORC BIOLOGIQUE

Performances en sevrage-vente

- Poids des porcs à l'abattage
 - Poids visé : 95 kg de carcasse (125 kg vif)
- Déclassement des porcs
 - Porcs lourds
 - Pifs et verrassons
- Saisies Abattoir
 - Peu de saisies totales
 - Saisie des foies : 6 élevages sur 13
 - Saisie de coffres

3 éleveurs pèsent systématiquement leurs porcs, à l'entrée en PS, en engraissement et avant le départ à l'abattoir



Journée IBB – 16 Juin 2016

22

AGRICULTURES
& TERRITOIRES
CHAMBRE D'AGRICULTURE
BRETAGNE

LA CONDUITE ET LA SANTE EN ELEVAGE DE PORC BIOLOGIQUE

Conduite - Hygiène

- Paillage :
 - A chaque bande, pour tous les stades
 - En PS et engraissement : 6 élevages sur 13 : Au moins 1 fois /semaine
- Nettoyage – Désinfection :
 - A chaque bande, en maternité pour 4 élevages sur 8
 - En plein air, déplacement des cabanes dans 3 élevages sur 4
 - A chaque bande en post-sevrage pour 8 élevages sur 13
- Produits utilisés : Eau chaude – Eau de javel – Chaux vive

Maternité et Post-sevrage privilégiés

Journée IBB – 16 Juin 2016

23

AGRICULTURES
& TERRITOIRES
CHAMBRE D'AGRICULTURE
BRETAGNE

LA CONDUITE ET LA SANTE EN ELEVAGE DE PORC BIOLOGIQUE

Conduite - Hygiène

- Quai d'embarquement
 - Présent dans tous les élevages
 - Mais pas toujours « au top »
- Après départ des porcs
 - Quai systématiquement raclé dans 5 élevages
 - Quai lavé, non désinfecté dans 1 élevage
 - Couloirs chaulés après déplacement des porcs dans 1 élevage
- Equarrissage
 - Bac équarrissage dans 14 élevages
 - Cloche dans 1 élevage
 - Congélateur dans 1 élevage

Journée IBB – 16 Juin 2016



LA CONDUITE ET LA SANTE EN ELEVAGE DE PORC BIOLOGIQUE

Conduite - Hygiène

- Pompe doseuse :
 - Présente dans 4 élevages
 - 2 pour le PS et 2 pour l'engraissement
 - 1 éleveur l'utilise systématiquement à l'arrivée des porcs en PS
- Infirmerie :
 - 1 élevage équipé d'une infirmerie
 - Plusieurs élevages avec des cases disponibles pour isoler les animaux malades
- Faune sauvage :
 - En plein air : renards – étourneaux – mouettes
 - En bâtiment : présence de rats dans 2 élevages (pas de contrat de dératisation)
 - 10 élevages avec contrat de dératisation

Journée IBB – 16 Juin 2016

25



LA CONDUITE ET LA SANTE EN ELEVAGE DE PORC BIOLOGIQUE

Problèmes sanitaires en 2015

- Problèmes sanitaires :
 - En baisse : 4 élevages
 - Constant : 8 élevages
 - En hausse : 1 élevage
- Problèmes récurrents :
 - Digestif (diarrhées) : 5 élevages
 - Parasitisme (gale – ascaris) : 3 élevages
 - Ecrasement porcelets : 3 élevages (2 Plein air – 1 Bâtiment)
 - Problème de reproduction : 3 élevages
 - Respiratoire (toux) : 9 élevages
 - Cannibalisme : 1 élevage
 - Pas de problème : 2 élevages

Problèmes récurrents :
Diarrhées en Post-sevrage
et Toux en engraissement

Chaleurs de
lactation dans 3
élevages

Journée IBB – 16 Juin 2016

26



LA CONDUITE ET LA SANTE EN ELEVAGE DE PORC BIOLOGIQUE

Prophylaxie

- Vaccins
 - Parvo et rouget dans 5 élevages sur 8 en quarantaine
 - Rappels en maternité dans 3 élevages
 - Collibacillose : 3 élevages
 - Mycoplasme dans 6 élevages en post sevrage
- Antiparasitaires
 - Sur truies : 4 élevages sur 8
 - Sur Porcelets : 6 élevages sur 13
 - En engraissement : 8 élevages sur 13

Vaccins et / ou
antiparasitaires dans
certains élevages

Journée IBB – 16 Juin 2016

27



LA CONDUITE ET LA SANTE EN ELEVAGE DE PORC BIOLOGIQUE

Traitements allopathiques en 2015

- Antiparasitaires : 8 élevages
- Injection de fer : 1 élevage
- Antibiotiques
 - Post- sevrage : 6 élevages en 2015.
 - 2 pour traitement individuel en injectable (boiterie – coup de flanc)
 - 4 en traitement collectif (diarrhées)
- Vitamine C

Journée IBB – 16 Juin 2016

28



LA CONDUITE ET LA SANTE EN ELEVAGE DE PORC BIOLOGIQUE

Produits alternatifs

- Problèmes de reproduction :
 - Huiles essentielles (1 élevage) – Huile de foie de morue (5 élevages)
- Problème de Mise bas :
 - Homéopathie () 3 élevages
- Digestif : Argiles dans tous les élevages en PS
 - Autres alternatives : Maïs ensilage – Orge germée – Ferments lactiques – Bicarbonate de soude
 - Rationnement des porcs à l'arrivée en post-sevrage
- Autres produits :
 - Capteurs de mycotoxines – Terre jaune – Charbon végétal – Huiles essentielles (boiteries – diarrhées)

Pas de traitement alternatif efficace contre la toux et les ascaris

Journée IBB – 16 Juin 2016

29



LA CONDUITE ET LA SANTE EN ELEVAGE DE PORC BIOLOGIQUE

Dépenses de santé

- Données dans 5 élevages
- 1 élevage Naisseur-engraisseur (données Compta) : 34 € / truie/an
- 4 élevages Post-sevreur-Engraisseur - Variabilité des montants :
 - De moins de un euro à six euros / porc (0,3 - 1,8 – 3,0 – 6,0 €)

Méconnaissance du montant pour les autres élevages, « mais c'est peu élevé » selon les éleveurs

Journée IBB – 16 Juin 2016

30



LA CONDUITE ET LA SANTE EN ELEVAGE DE PORC BIOLOGIQUE

Projets à court terme

- Améliorer/ Construire des bâtiments : 6 réponses
- Améliorer le système de production : 4 réponses
- Améliorer les conditions de travail : 4 réponses
- Améliorer les performances techniques : 4 réponses
- Développer la FAF : 2 réponses
- Diminuer le coût alimentaire : 2 réponses
- Améliorer les rendements cultures : 2 réponses

Journée IBB – 16 Juin 2016

31



LA CONDUITE ET LA SANTE EN ELEVAGE DE PORC BIOLOGIQUE

Libres propos sur la production de porc biologiques

Des différentes productions biologiques, c'est la plus difficile à maîtriser

100 % bio ?
Difficulté de produire les protéines

Je ne reviendrai pas au porc conventionnel

L'élevage de porc bio doit rester à taille humaine

Production motivante, mais beaucoup de travail

Journée IBB – 16 Juin 2016

32



**MERCI DE
VOTRE
ATTENTION**

Retrouvez-nous sur :
www.capbio-bretagne.com