

Objectifs : Vérifier chez un producteur la faisabilité de la culture du Soja hyper précoce en sud Bretagne

Durée du programme: 1 an

Protocole

Dispositif expérimental

- ↪ Semis de bandes à densité et dates différentes pour
- ↪ Observations
 - Densité à la levée
 - Maladies observées
 - Enherbement ,
 - Impact des prédateurs,
 - Rendements
 - Valeur alimentaire (Matière Azotée Totale)

Lieu de l'essai :

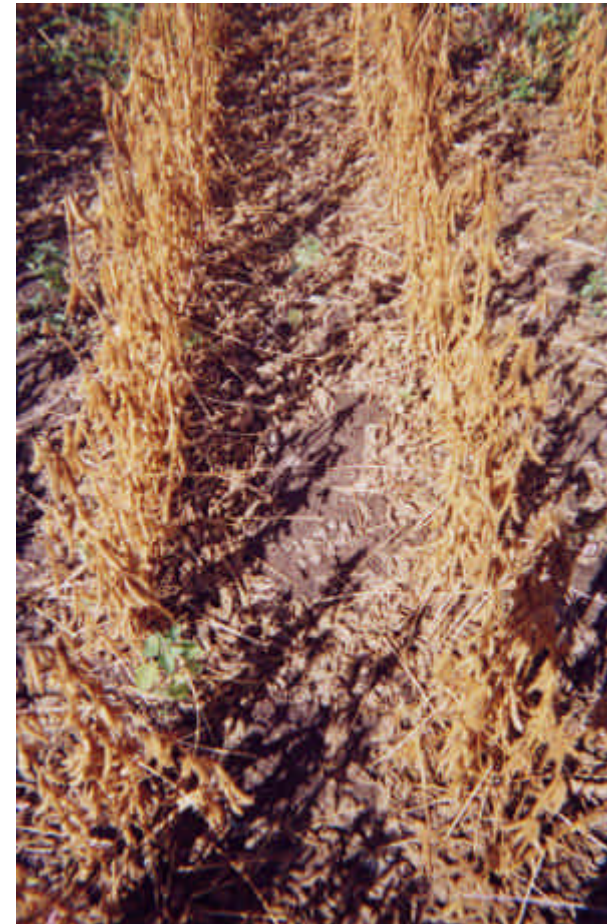
- ↪ M. Le Diodic, agriculteur biologique, - Kergavalan à Queven
- ↪ Terre de lande : arène granitique riche en matière organique de profondeur variable (30 à 70 cm). C'est une terre séchante.
- ↪ Précédent : maïs grain et seigle dérobé

Résultats et commentaires

- ↪ Le soja, tout du moins les variétés de précocité comparable à Northern Conquest peuvent mûrir en sud Bretagne.
- ↪ IL faut bien maîtriser les morelles et prévoir du séchage ou inertage en précaution pour obtenir une siccité suffisante à une bonne conservation .Les rendements tournent autour de 20 25 qx. L'étage inférieur de la plante est trop bas pour être récolté correctement. La graine récoltée ne présente pas en l'état un haut intérêt zootechnique et il faut imaginer des

filères de trituration qui alors exigent une filière tri séchage pour assurer la récolte en toute condition.

- ↪ La filière alimentation humaine peut présenter d'autres perspectives.



Contacts

Chambre Départementale d'Agriculture du Morbihan
Av. du Général Borgnis-Desbordes – BP 398
56009 VANNES CEDEX

Jean-Luc AUDFRAY (Tél : 02.97.46.22.61 / Fax : 02.97.46.22.23)
email : jean-luc.audfray@morbihan.chambagri.fr